



Ident-Nr. Z90D0017d	Technische Dokumentation Montageanleitung posifixx (PF)	 A WATTS Brand
----------------------------	---	---

 **Warnung**
Die Montage darf nur durch ausgebildetes Fachpersonal erfolgen. Ansonsten besteht die Gefahr mangelhafter Installation.

Behandelnde Produkte

- 60105737 = PF-A-D Aufbauset ABB-Stellungsregler TZID auf actubar DW
- 60105738 = PF-A-S Aufbauset ABB-Stellungsregler TZID auf actubar EW
- 60105739 = PF-S-D Aufbauset Siemens-Stellungsregler PS2 auf actubar DW
- 60105740 = PF-S-S Aufbauset Siemens-Stellungsregler PS2 auf actubar EW

Voraussetzungen an den Antrieb

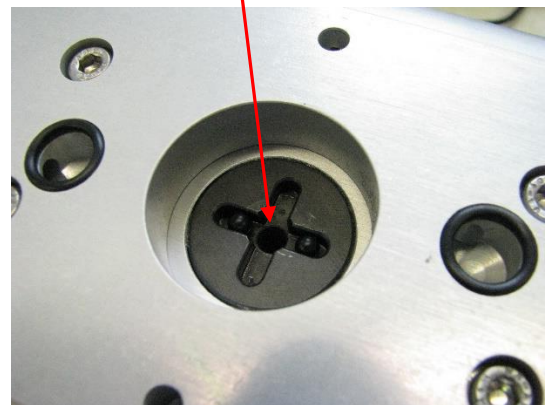
Vacotrol-Schnittstelle (VC)

Die verwendeten Antriebe (actubar) müssen mit einer Vacotrol-Schnittstelle (VC) ausgerüstet sein!
Von der Anschlussseite her gesehen ist die vordere Bohrung Kanal 2 und die hintere Kanal 4.




Nacharbeit am Antrieb

Achtung, am actubar-Antrieb muss die Ritzelbohrung M5 für den Wellenadapter (60102773) auf $\varnothing 5^{+0,1}_{-0}$, min. 5 mm tief, aufgebohrt werden!

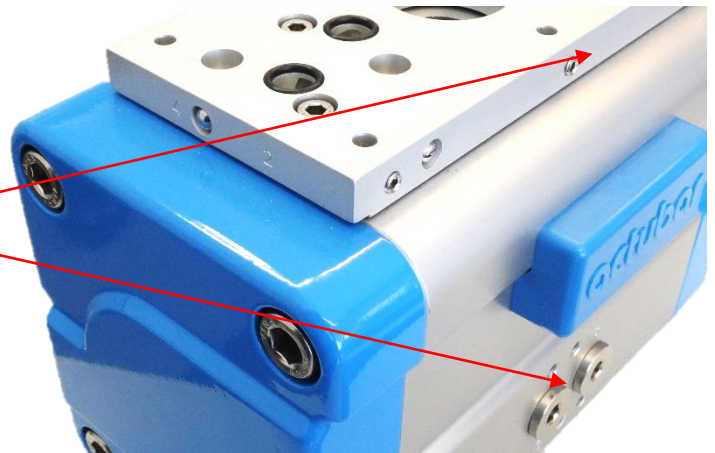


1 / 4 Blatt	Datum	Name	Datei: Z90D0017d_Montageanleitung_posifixx_DE.docx	Änder.nr.	Datum	Name
Erstellt	22.04.2015	Rummel	Hinweis Seite der pneu. Anschlüsse (S.3)	c	01.04.2016	Zahn
Freigabe	25.06.2015	Scholl	Geänderte Bezeichnung für Ausrichtung	d	22.05.2017	Rummel
bar GmbH, Auf der Hohl, D-53547 Dattenberg, Tel.:+49(2644)96070, Fax.:+49(2644)960735, www.bar-gmbh.de						

Ident-Nr. Z90D0017d	Technische Dokumentation Montageanleitung posifixx (PF)	 A WATTS Brand
-----------------------------------	---	---

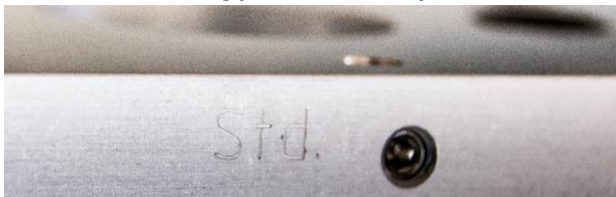
1. Montage der unteren Platte auf dem Antrieb

Bei der Standardmontage (Antrieb fährt in Grundstellung bei Strom- oder Signalausfall) wird die Adapterplatte FA 07B so auf dem Antrieb montiert, dass die Bezeichnung „Std.“ in Richtung der NAMUR-Ventilschnittstelle zeigt. Das Montagematerial liegt der Platte bei.



Soll der Antrieb bei Strom- oder Signalausfall in die Schaltstellung fahren, muss die Platte um 180° gedreht werden, sodass nun die Bezeichnung „Opt.“ nach vorne zeigt.

Bezeichnung für Standardaufbau



Bezeichnung für optionalen Aufbau



2. Montage der oberen Platte am Stellungsregler


A) 60105737 ABB doppelwirkend / 60105738 ABB einfachwirkend / 60105740 Siemens einfachwirkend

Zunächst wird der Wellenadapter 60102773 an der Welle des Stellungsreglers befestigt. Bei den Stellungsreglern für einfachwirkende Antriebe müssen an der Unterseite der Stellungsregler die Verschlusschrauben an den Luftkanälen entfernt werden. Ggf. müssen die Stellungsregler von ABB nachbearbeitet werden und die Luftanschlüsse gebohrt werden, sofern die Stellungsregler nicht bereits für die Posifixx-Platten bestellt wurden.



Platte aufsetzen und mit der Zentrierhilfe ausrichten. Dann mit dem mitgelieferten Montagmaterial befestigen.

2 / 4 Blatt	Datum	Name	Datei: Z90D0017d_Montageanleitung_posifixx_DE.docx	Änder.nr.	Datum	Name
Erstellt	22.04.2015	Rummel	Hinweis Seite der pneu. Anschlüsse (S.3)	c	01.04.2016	Zahn
Freigabe	25.06.2015	Scholl	Geänderte Bezeichnung für Ausrichtung	d	22.05.2017	Rummel
bar GmbH, Auf der Hohl, D-53547 Dattenberg, Tel.:+49(2644)96070, Fax.:+49(2644)960735, www.bar-gmbh.de						

<p>Ident-Nr. Z90D0017d</p>	<p>Technische Dokumentation Montageanleitung posifixx (PF)</p>	
--------------------------------	---	---

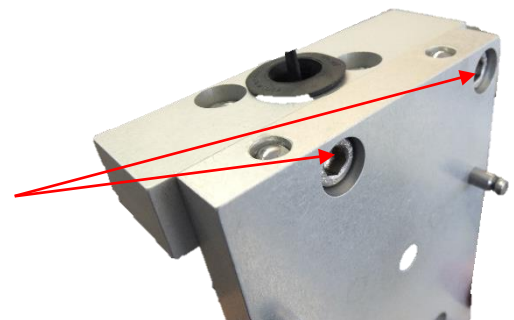
Die Standard-Anschlüsse am Stellungsregler müssen mit den beigegebenen Verschlusschrauben und Dichtungen verschlossen werden.



B) 60105739 Siemens Stellungsregler doppelwirkend

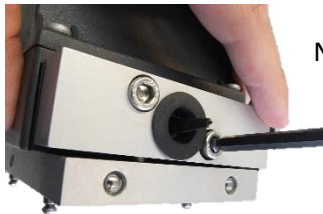
Zunächst wird der Wellenadapter 60102773 an der Welle des Stellungsreglers befestigt.

Die Schrauben, welche den Aufsatz mit den Anschlüssen halten, großzügig lockern.



Platte aufsetzen und mit der Zentrierhilfe ausrichten.

Dann mit dem mitgelieferten Montagematerial zunächst nur die große Platte auf der Unterseite des Stellungsreglers festziehen.



Nun wird der Aufsatz mit den Anschlüssen mit den beigegebenen Schrauben am Stellungsregler fixiert.

Zuletzt werden die vorher gelockerten Schrauben wieder festgezogen.

3. Aufsetzen des Stellungsreglers auf den Antrieb

Den Stellungsregler mit montierter Platte auf die untere Platte auf dem Antrieb auflegen.

→ Hinweis: Die pneumatischen Anschlüsse des Stellungsreglers müssen von Vorderseite des Antriebs aus gesehen links liegen (da die VC-Bohrungen im Antrieb auch links sind). (Dadurch steht das Stellungsreglerdisplay auf dem Kopf.)


Anschließend seitlich mit den Gewindestiften befestigen, dabei darauf achten, dass der Wellenadapter korrekt im Ritzel des Antriebs sitzt.



⚠️ Warnung
Unbedingt darauf achten, dass die Platten korrekt und fest sitzen bevor der Druck angeschlossen wird!
Ansonsten besteht die Gefahr von herausgeschleuderten Teilen!

3 / 4 Blatt	Datum	Name	Datei: Z90D0017d_Montageanleitung_posifixx_DE.docx	Änder.nr.	Datum	Name
Erstellt	22.04.2015	Rummel	Hinweis Seite der pneu. Anschlüsse (S.3)	c	01.04.2016	Zahn
Freigabe	25.06.2015	Scholl	Geänderte Bezeichnung für Ausrichtung	d	22.05.2017	Rummel

bar GmbH, Auf der Hohl, D-53547 Dattenberg, Tel.:+49(2644)96070, Fax.:+49(2644)960735, www.bar-gmbh.de

<p>Ident-Nr. Z90D0017d</p>	<p>Technische Dokumentation Montageanleitung posifix (PF)</p>	
--------------------------------	--	---

4. Wartung

Die bar-posifix Adapterplatten arbeiten wartungsfrei.

5. Demontage

 Warnung
<p>Druckluft Abklemmen! Gefahr von herausgeschleuderten Teilen!</p>

Vor der Demontage, für Tausch oder Wartungszwecke des Stellungsreglers, stellen Sie sicher, dass der Druck abgeklemmt ist und sich kein Druck mehr in den Antriebskammern des Antriebs befindet. Hierzu können die Verschlusschrauben am Antrieb vorsichtig leicht gelockert werden, um den restlichen Druck abzulassen.

Ist sichergestellt, dass kein Druck zwischen Antrieb und Stellungsregler vorhanden ist, können die Platten wieder gelöst und der Stellungsregler abgenommen werden. Hierzu lösen Sie alle sechs Gewindestifte (siehe Punkt 3) und ziehen den Stellungsregler samt Platte nach oben ab.



4 / 4 Blatt	Datum	Name	Datei: Z90D0017d_Montageanleitung_posifix_DE.docx	Änder.nr.	Datum	Name
Erstellt	22.04.2015	Rummel	Hinweis Seite der pneu. Anschlüsse (S.3)	c	01.04.2016	Zahn
Freigabe	25.06.2015	Scholl	Geänderte Bezeichnung für Ausrichtung	d	22.05.2017	Rummel
<p>bar GmbH, Auf der Hohl, D-53547 Dattenberg, Tel.:+49(2644)96070, Fax.:+49(2644)960735, www.bar-gmbh.de</p>						