

Ein Modul des
Valve-Controlsystems bar-vacotrol

bar-posifixx-A

Luftführungsplatten für Stellungsregler Typ TZID (ABB) auf Antrieben Typ actubar®



Produktbeschreibung

Die neue Generation der Schwenkantriebsserie actubar bietet durch seine zusätzliche pneumatische Schnittstelle des barvacotrol-Systems die Möglichkeit, Signalgeräte ohne zusätzliche Montageteile wie Konsole, Verschlauchung oder VA-Verrohrung direkt auf den Antrieb aufzubauen.

Der kompatible ABB Stellungsregler des Typs TZID ist elektronisch parametrierbar und kommunikationsfähig. Somit ist dieser Stellungsregler die ideale Ergänzung und kann für vielfältige Regelaufgaben kompakt und kostengünstig adaptiert werden. Die Verbindung von Antrieb und Stellungsregler wird über Adapterplatten hergestellt, die beim direkten Aufbau zur Luftführung genutzt werden.

Technische Produktdaten des pneumatischen Schwenkantriebs actubar®

- Steuerdruck, abhängig vom Stellungsregler, 2–6 bar
- Endlagen einstellbar um +5° bis -10° in beiden Endlagen
- Pneumatisch doppelt- oder einfachwirkend

Ausführliche Information im Prospekt actubar®.

Technische Produktdaten des Stellungsreglers TZID-C

- Druckbereich von 1,4 bar bis 6 bar
- Luftleistung
 - 5,0 kg/h bei 1,4 bar
 - 13,0 kg/h bei 6 bar
- Luftverbrauch max. 0,03 kg/h unabhängig vom Versorgungsdruck
- Schutzart IP65 (optional IP66)
- Elektrische Kabelanschlüsse ½-14NPT oder M20x1,5
- Pneumatische Anschlüsse ¼-18NPT oder G1/4"
- Instrumentenluft gem. DIN/ISO8573-1, Klasse 3
- SIL2-Konformität für einfachwirkende Varianten mit entlüftender Pneumatik
- ATEX Ex ia/ib
- EAC, FM und CSA Zulassung, weitere auf Anfrage.
- 2-Leiter-Anschlussstechnik
- Wirksinn des Stellsignals umkehrbar
- Schwenkwinkelbereich bis 120°
- Einstellbarer Stellzeitbereich von 0–200 s
- integrierte Stellzeitüberwachung

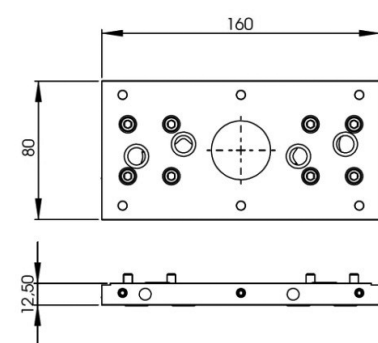
Technische Daten

Technische Daten	
Bauart	Direktaufbau mit interner Luftleitung
Anschluss	Abhängig vom Stellungsregler bis 6 bar
Druckbereich	beliebig
Nenndurchmesser	Ø 5 mm
Temperaturbereiche	-20°C bis +80°C, andere Temperaturbereiche auf Anfrage
Werkstoffe	Platten: Aluminium Kugeln: Edelstahl Gewindestifte: Stahl verzinkt Dichtungen: NBR
Lieferumfang	Grundplatte, Adapterplatte, Wellenadapter, Montagematerial
Besonderheiten	Stellungsregler kann mit einem Schnellverschluss zu Wartungszwecken schnell und einfach demontiert werden. Sicherheitsstellung wählbar durch Entlüftung von Kanal 2 oder Kanal 4 bei Signalausfall.

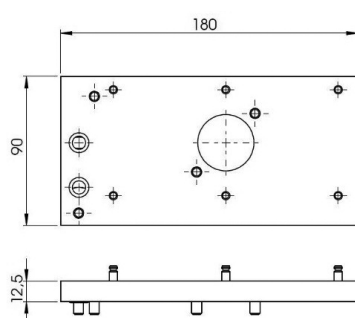
Maßtabelle – Adapterplatte

Funktionsweise	A	B	C	D	E	F
Doppelwirkend	180	90	12,5	-	-	-
Einfachwirkend	160	80	12,5	-	-	-

Maßzeichnung



Grundplatte



Adapterplatte



Bestellangaben

PF	A-	D-
Bezeichnung bar-posifixx	Für Stellungsregler ABB Typ TZID	Funktionsweise: D = doppelwirkend / S = einfachwirkend

The descriptions and photographs contained in this product specification sheet are supplied by way of information only and are not binding.

Watts Industries reserves the right to carry out any technical and design improvements to its products without prior notice."

Warranty: All sales and contracts for sale are expressly conditioned on the buyer's assent to Watts terms and conditions found on its website at www.wattsindustries.com

Watts hereby objects to any term, different from or additional to Watts terms, contained in any buyer communication in any form, unless agreed to in a writing signed by an officer of Watts.

bar

A WATTS Brand

bar pneumatische Steuerungssysteme GmbH
 Auf der Hohl 1 • 53547 Dattenberg • Germany
 Tel. +49 (0) 2644 96070 • Fax +49 (0) 2644 960735
bar-info@wattswater.com • www.bar-gmbh.de