

Automatik-Armaturen

Stellantriebe

Zubehör



# Dreipositions-Stellantrieb mit Zusatzkolben

## Doppelkolben-Schwenkantrieb Typ GTD/GTE u. Typ GCD/GCE

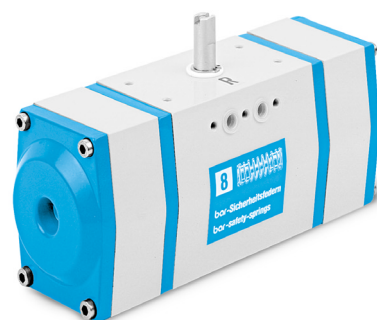
### Produktbeschreibung

Durch zwei Zusatzkolben wird eine dritte (Zwischen-)Stellung möglich. Die Zwischenstellung ist genau reproduzierbar.

Einsatz bei Mehrwegearmaturen und Molchweichen.  
Sicherheitsfunktion mit federzentrierter Mittelstellung.

### Technische Daten

Bauart	Pneumatischer Doppelkolben-Schwenkantrieb in doppelt- und einfachwirkender Ausführung mit zwei Zusatzkolben. Schwenkwinkel 90°+ 90°(180°) bzw. 120°+ 120°(240°)	
Konstruktionsmerkmale	Zahnstangen-Ritzelprinzip mit selbstzentrierender Kolbenführung im Gehäuse; einfachwirkend: mit bar-Sicherheitsfedern	
Varianten	<b>Standardausführung</b>	<b>Chemieausführung</b>
(Funktionsschema siehe Seite 2)	<u>mit festgelegten Zwischenstellungen :</u> Typ GTD- ./ 90+90-   GCD- ./ 90+90- Typ GTD- ./120+120-   GCD- ./120+120- <u>mit justierbarer Schalt- und Mittelstellung = EZE :</u> Typ GTD- ./ 90+90- .EZE   GCD- ./ 90 +90- .EZE Typ GTD- ./120+120- .EZE   GCD- ./120+120- .EZE <u>mit federzentrierter Mittelstellung :</u> Typ GTE- ./ 90+90-   GCE- ./ 90+90-	
Einbaulage	beliebig	
Werkstoffe, Montagevarianten, Ersatzteile	Ausführungen GTD / GTE bzw. GCD / GCE siehe jeweilige Prospektunterlagen "Stellantriebe"	
Umgebungstemperatur	-20° bis + 95° C	
Drehmomente	12 bis 2370 Nm, auf Anfrage bis 5430 Nm siehe Prospektunterlagen "Stellantriebe"	
Steuerdruck	2 bis 10 bar	
Steuermedium, Qualität	gefilterte Luft hinsichtlich Rest-Ölgehalt, -Staub und -Wasser, mindestens nach DIN ISO 8573-1/Klasse 4	
Ansteuerung	Ventilkombinationen (vorzugsweise 3/2-Wege) entsprechend Sicherheitskonzept bzw. Anforderung - gerne erarbeiten wir mit Ihnen die Ansteuerung -	

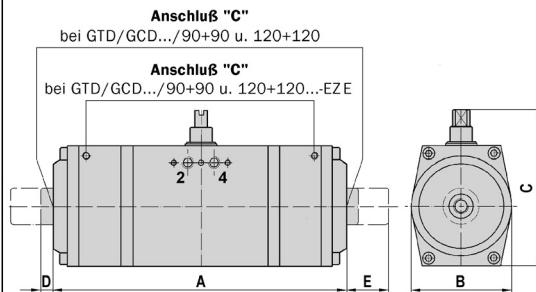


### Besonderheiten:

- verschiedene Sicherheitskonzepte durch unterschiedliche Ansteuerung möglich
- universelle Befestigungsmöglichkeit aller Signalgeräte an genormten Verbindungsstellen
- leichte und ungefährliche Handhabung durch die bar-Sicherheitsfedern

# Dreipositions-Stellantrieb mit Zusatzkolben

Doppelkolben-Schwenkantrieb  
Typ GTD/GTE u. Typ GCD/GCE



Anschluß „C“ = G 1/8" bei Antriebsgrößen 66 bis 86  
Anschluß „C“ = G 1/4" bei Antriebsgrößen 96 bis 210

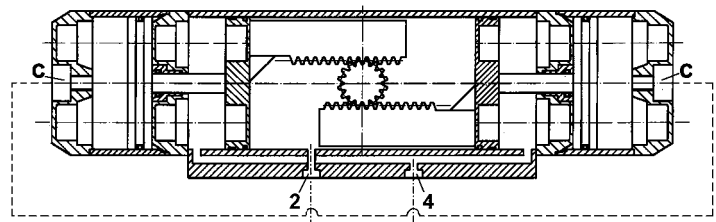
Bezeichnung	Antriebsgröße																			
	* 66				* 76				* 86				* 96							
	A	B	C	D	E	A	B	C	D	E	A	B	C	D	E	A	B	C	D	E
GTD/GCD * /90+90-	289	70	118	—	—	344	83	130	—	—	391	91	138	—	—	441	100	147	—	—
GTD/GCD * /120+120-	338	70	118	—	—	410	83	130	—	—	467	91	138	—	—	528	100	147	—	—
GTD/GCD * /90+90- EZE	—	—	—	—	—	—	—	—	—	—	—	—	—	—	—	—	—	—	—	—
GTD/GCD * /120+120-EZE	—	—	—	—	—	410	83	130	—	63	467	91	138	—	—	—	—	—	—	—
GTE/GCE * /90+90	333	70	118	11	—	405	83	130	16	—	455	91	138	15,5	—	514	100	147	20	—

Bezeichnung	Antriebsgröße																			
	* 110				* 127				* 163				* 210							
	A	B	C	D	E	A	B	C	D	E	A	B	C	D	E	A	B	C	D	E
GTD/GCD * /90+90-	458	120	170	—	—	631	137	190	—	—	734	172	228	—	—	955	224	285	—	—
GTD/GCD * /120+120-	545	120	170	—	—	756	137	190	—	—	938	172	228	—	—	1144	224	285	—	—
GTD/GCD * /90+90- EZE	458	120	170	—	74	631	137	190	—	92,5	—	—	—	—	—	—	—	—	—	—
GTD/GCD * /120+120-EZE	545	120	170	—	82	756	137	190	—	105	938	172	228	—	116	—	—	—	—	—
GTE/GCE * /90+90	556	120	170	11,5	—	751	137	190	18	—	937	172	228	22,5	—	—	—	—	—	—

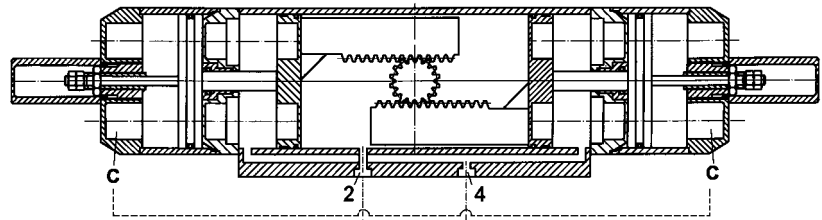
## Funktionsschema

(Mittelstellung dargestellt)  
GTD/GCD.../90+90 und 120+120  
(mit festgelegter Zwischenstellung)



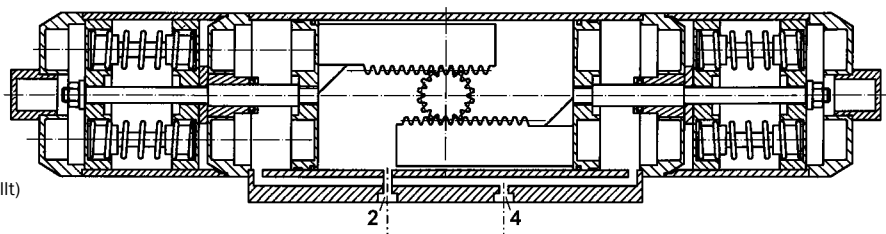
## Funktionsschema

(Mittelstellung dargestellt)  
GTD/GCD.../90+90- und 120+120...-EZE  
(mit justierbarer Schalt- und Mittelstellung)



## Funktionsschema

(Mittelstellung = Grundstellung dargestellt)  
GTE/GCE.../90+90  
(mit federzentrierter Mittelstellung)



bar GmbH  
Auf der Hohl 1  
53547 Dattenberg  
Fon: 0 26 44 - 96 07-0  
Fax: 0 26 44 - 96 07 35

www.bar-gmbh.de  
eMail: vertrieb@bar-gmbh.de



DIN EN ISO 9001 zertifiziert

bar