



Štandardné vybavenie:

- Napájacie napätie 230 V AC
- Svorkovnicové pripojenie
- 2 silové spínače
- 2 polohové spínače
- Vyhrievací odpor
- Mechanické pripojenie stĺpkové
- Miestny ukazovateľ polohy
- Ručné ovládanie
- Stupeň krytia IP 55

Standard equipment:

- Voltage 230 V AC
- Terminal board connection
- 2 thrust switch
- 2 position switch
- Space heater
- Pillar mechanical connection
- Local position indicator
- Manual control
- Protection code IP 55

Špecifikačná tabuľka \ Specification table \ MTR

Objednávaci kód \ Order code \ 52 420. x - x x x x x / x x

Klimatická odolnosť ¹⁰⁾ \ Climate resistance \		Okolité teplota \ Ambient temperature \	Krytie \ Enclosure \	↓
Vyhotovenie \ Version \	štandard \ standard \	-25°C + +55°C	IP 55	0
			IP 67	1
	tropické \ tropics \	-25°C + +55°C	IP 67	6

Elektrické pripojenie \ Electric connection \	Napájacie napätie \ Voltage \	Schéma zapojenia \ Wiring diagram \	↓
Na svorkovnicu \ To terminal board \	230 V AC	Z296 + Z298	9
Na konektor \ To connector ²¹⁾ \			8

Vyhotovenie skrutky \ Screw version \	Vypínacia sila \ Switching-off thrust \	Menovitá rýchlosť prestavenia \ Rated operating speed \	Pracovná rýchlosť prestavenia \ Operating speed \	Elektromotor \ Electric motor \			↓
				Výkon \ Power \	Otáčky \ Speed \	Prúd \ Current \	
trapezoidná \ trapezoidal thread \	6 300/32	4.0 + 6.3 kN	32 mm/min	16 W	1 150	0.31 A	A
	4 000/50	2.5 + 4.0 kN	50 mm/min				B
	10 000/32	6.3 + 10.0 kN	32 mm/min	25 W	1 250	0.41 A	C
	6 300/50	4.0 + 6.3 kN	50 mm/min				D
guľôčková \ ball screw \	16 000/32-G	10.0 + 16.0 kN	32 mm/min	16 W	1 150	0.31 A	E
	10 000/50-G	6.3 + 10.0 kN	50 mm/min				F
	25 000/32-G	10.0 + 25.0 kN	32 mm/min	25 W	1 250	0.41 A	G
	16 000/50-G	10.0 + 16.0 kN	50 mm/min				H
	10 000/63-G	6.3 + 10.0 kN	63 mm/min				J
	6 300/100-G	4.0 + 6.3 kN	100 mm/min				K

Vyhotovenie ovládacej dosky \ Control board version \	Pracovný zdvih \ Operating stroke \	Schéma zapojenia \ Wiring diagram \	↓
Elektromechanická - bez miestneho ovládania \ Electromechanical control board - without local controls \	12.5 mm	Z298	A
	16 mm		B
	25 mm		C
	32 mm		D
	40 mm		E
	63 mm		F
	80 mm		G
	100 mm		H

Vysielač polohy \ Transmitter \	Zapojenie \ Connection \	Výstup \ Output \	Schéma zapojenia \ Wiring diagram \	↓	
Bez vysielača \ Without transmitter \				A	
Odporový \ Potentiometer \	Jednoduchý \ Single \	1 x 100 Ω	Z5a	B	
		1 x 2 000 Ω		F	
	Dvojitý \ Double \	2 x 100 Ω	Z6a	C	
		2 x 2 000 Ω		P	
Elektronický - prúdový \ Electronic position transmitter \	2-vodič \ 2-wire \	4 - 20 mA	Z10a	S	
		0 - 20 mA	Z257b	T	
	3-vodič \ 3-wire \	4 - 20 mA		V	
	0 - 5 mA	Y			
	2-vodič \ 2-wire \	4 - 20 mA	Z269a	Q	
		0 - 20 mA		U	
		3-vodič \ 3-wire \	4 - 20 mA	Z260a	W
			0 - 5 mA		Z
Prúdový \ CPT \	Bez zdroja \ Passive \	4 - 20 mA	Z10a	I	
	So zdrojom \ Active \	4 - 20 mA	Z269a	J	

Pokračovanie na ďalšej strane \ Next page \

Objednávaci kód \Order code 52 420. x - x x x x x / x x

Mechanické pripojenie (Mechanical connection)	Prípojovacia výška / zdvih (Connecting height / stroke)	Rozstup stĺpikov / vŕtanie príruby (Pillars spacing / bore of flange)	Závit ťahadla ⁶²⁾ (Thread of stem)	Rozmerový náčrt (Dimensional drawing)	
Stĺpiky \Pillars\	30/100	150/ -	M20x1,5 M16x1,5 M10x1	P-1045b/A; P-1045b/D	A
	74/100			P-1045b/B; P-1045b/E	B
	130/100			P-1045b/C; P-1045b/H	C
Príruha \Flange\	112/100	150/80 H8		P-1046b/A; P-1046b/C	L
	110/100	150/65.15 H7		P-1046b/B; P-1046b/D	M

Rozšírené vybavenie (Additional equipment)		Schéma zapojenia (Wiring diagram)		
	Bez doplnkovej výbavy; nastavená max. vypínacia sila z rozsahu (Without additional equipment; adjusted max. switching-off thrust from range)		0	1
A	2 prídavné polohové spínače S5, S6 \2 additional position switches S5, S6\	Z298	0	2
B	Nastavenie vypínacej sily na požadovanú hodnotu \Adjustment of switching-off thrust for required value\		0	3

Dovolené kombinácie a kód vyhotovenia \Allowed combination and code of version\: A+B=07

Poznámky:

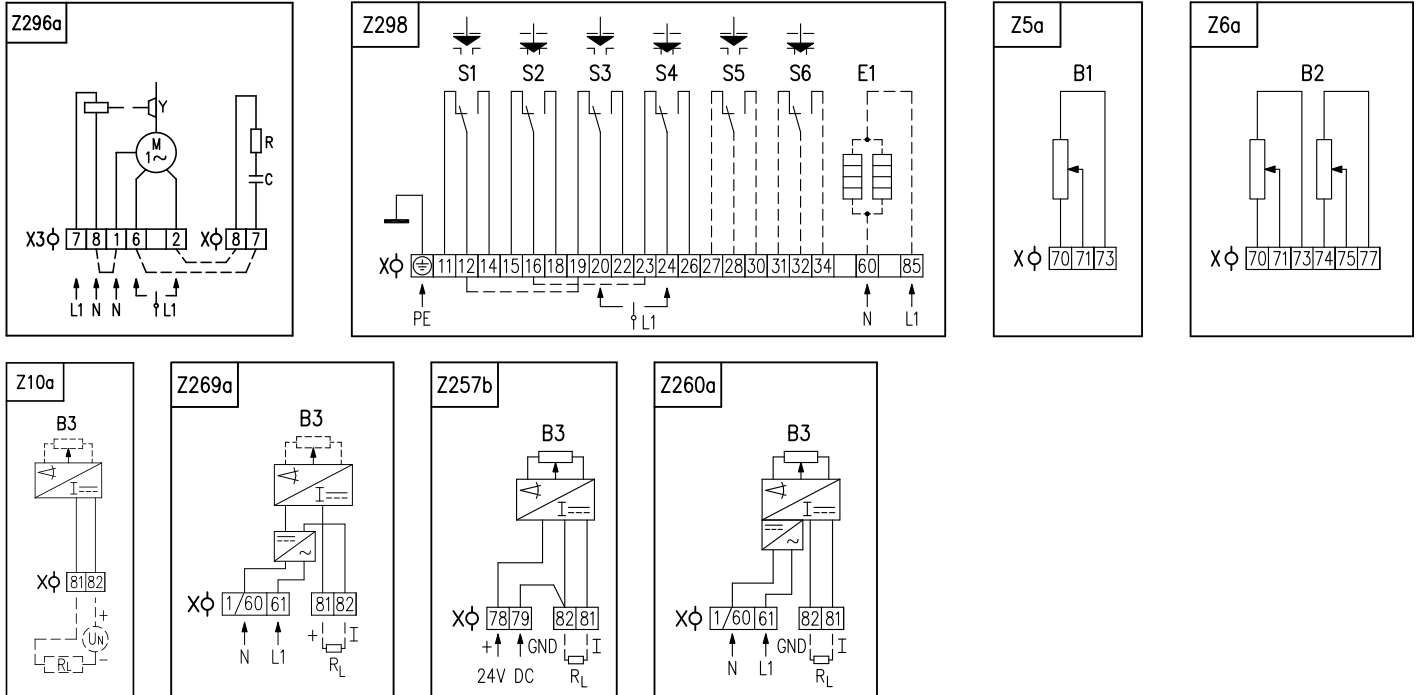
- 10) Pozri "Pracovné prostredia" str.2.
- 21) Schémy zapojenia sú uvedené bez číselného označenia na konektore. Úplná schéma na požiadanie.
- 32) Vypínicu silu z daného rozsahu uveďte v objednávke. Pokiaľ sa neuvedie, nastavuje sa na maximálnu hodnotu príslušného rozsahu. U zákazníka nie je prestaviteľná.
- 33) Max. zaťažovacia sila je rovná:
 - 0,8-násobku max. vypínacej sily pre režim prevádzky S2-10 min, resp. S4-25%, 6 - 90 cyklov/hod;
 - 0,6-násobku max. vypínacej sily pre režim prevádzky S4-25%, 90-1200 cyklov/hod
- 62) Závit v spojke špecifikujte v objednávke.

Notes:

- 10) See "Working environments" on page 2.
- 21) Wiring diagrams are not showing connector pin numbers. Complete diagram on request.
- 32) State the switching-off thrust in your order. If not stated it is adjusted to the maximum value of chosen range. The switching-off thrust is not adjustable by customer.
- 33) The maximum load thrust equals the max. switching-off thrust multiplied by:
 - 0.8 for duty cycle S2-10min, or S4-25%, 6 - 90 cycles per hour
 - 0.6 for duty cycle S4-25%, 90 - 1200 cycles per hour
- 62) Thread in the coupling must be specified in the order by words.



Schémy zapojenia Wiring diagrams \ MTR



Elektrické pripojenie:

na svorkovnicu s 32 svorkami s prierezom pripojovacích vodičov max. 2,5 mm², cez 2 káblové vývodky M25x1,5 pre priemer kábla 12,5 až 19 mm.

Electric connection:

to terminal board with 32 terminals, wire cross section max. 2.5 mm², via 2 cable glands M25x1.5 for cable diameter 12.5 to 19 mm.

Poznámky:

1. Zapojenie je limitované počtom svoriek 32 na svorkovnici servopohonu.
2. Pri svorkovnicovom vyhotovení servopohonu, svorka 1/60 v schéme zapojenia Z269a a Z260a je vyvedená na svorku č.1.
3. Prepojka X3:6-X:7 a X3:2-X:8 v schéme zapojenia Z296 pri svorkovnicovom pripojení nie je na ES z výrobného závodu (nutné prepojiť zákazníkom).
4. Iné zapojenia servopohonov ako sú uvedené v katalógu sú možné po dohode s výrobcom.

Notes:

1. Wiring connection is limited by max. number of 32 terminals.
2. For the EA version with connection to the terminal board, the terminal 1/60 (the wiring diagrams Z269a and Z260a) is led out to the terminal No. 1.
3. For the EA version with connection to the terminal board, the actuator is not equipped with the jumper X3:6-X:7 and X3:2-X:8 (wiring Z296) in manufacturing plant (it is necessary to connect it by customer).
4. Different wirings of actuators than shown in the catalogue are possible after agreement with producer.

Legenda:

- Z5azapojenie jednoduchého odporového vysielača polohy
- Z6azapojenie dvojitého odporového vysielača polohy
- Z10azapojenie polohového vysielača prúdového - 2-vodič bez zdroja
- Z257bzapojenie el. polohového vysielača prúdového - 3-vodič bez zdroja
- Z260azapojenie el. polohového vysielača prúdového - 3-vodič so zdrojom
- Z269azapojenie polohového vysielača prúdového - 2-vodič so zdrojom
- Z296azapojenie elektromotora
- Z298zapojenie silových a polohových spínačov a vyhrievacieho odporu

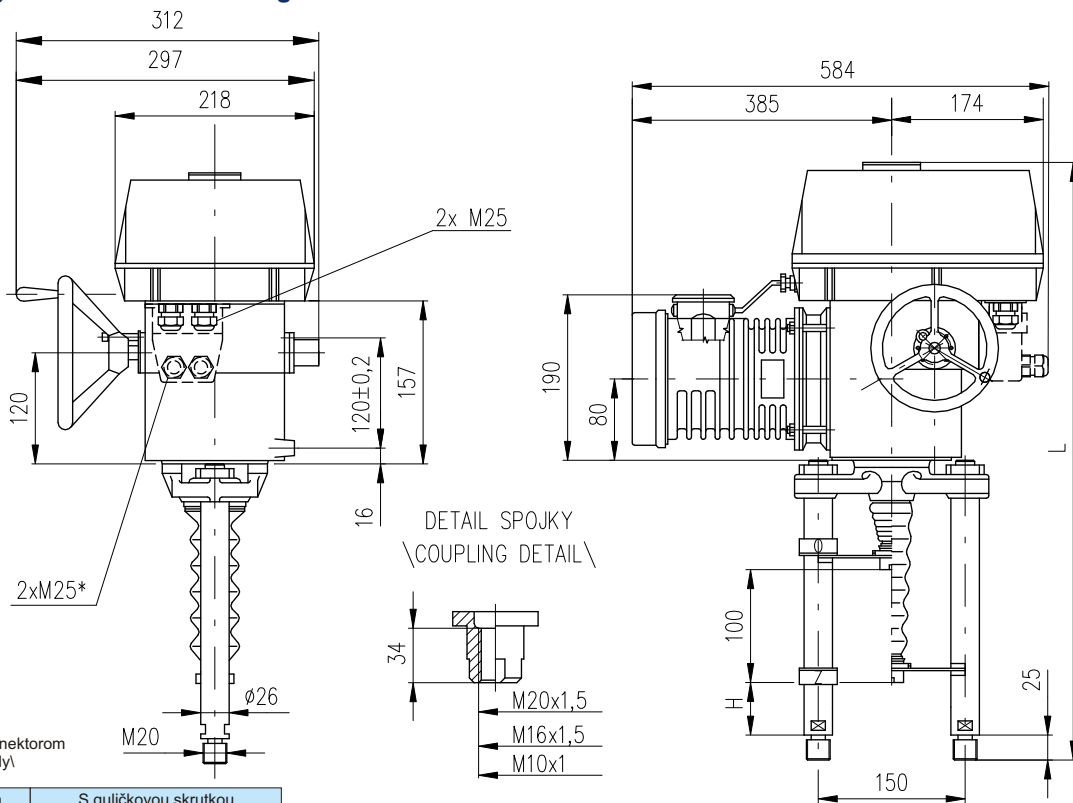
Legend:

- Z5aconnection of single potentiometer
- Z6aconnection of double potentiometer
- Z10aconnection of CPT or electronic transmitter - 2-wire, passive
- Z257bconnection of electronic position transmitter - 3-wire, passive
- Z260aconnection of electronic position transmitter - 3-wire, active
- Z269aconnection of CPT or electronic transmitter - 2-wire, active
- Z296aconnection of 1-phase electric motor
- Z298connection of thrust and position switches and space heater

- B1odporový vysielač jednoduchý
- B2odporový vysielač dvojitý
- B3polohový vysielač prúdový
- S1silový spínač „otvorené“
- S2silový spínač „zatvorené“
- S3polohový spínač „otvorené“
- S4polohový spínač „zatvorené“
- S5prídavný polohový spínač „otvorené“
- S6prídavný polohový spínač „zatvorené“
- Melektromotor
- Ckondenzátor
- Ybrzda elektromotora
- E1vyhrievací odpor
- Xsvorkovnica
- X3svorkovnica elektromotora
- Ivýstupné prúdové signály
- Rzrážací odpor
- R_Lzaťažovací odpor

- B1single potentiometer
- B2double potentiometer
- B3CPT transmitter or electronic position transmitter
- S1thrust switch „open“
- S2thrust switch „closed“
- S3position switch „open“
- S4position switch „closed“
- S5additional position switch „open“
- S6additional position switch „closed“
- Melectric motor
- Ccapacitor
- Ymotor's brake
- E1space heater
- Xterminal board
- X3electric motor's terminal board
- Ioutput current signals
- Rreducing resistor
- R_Lloading resistor

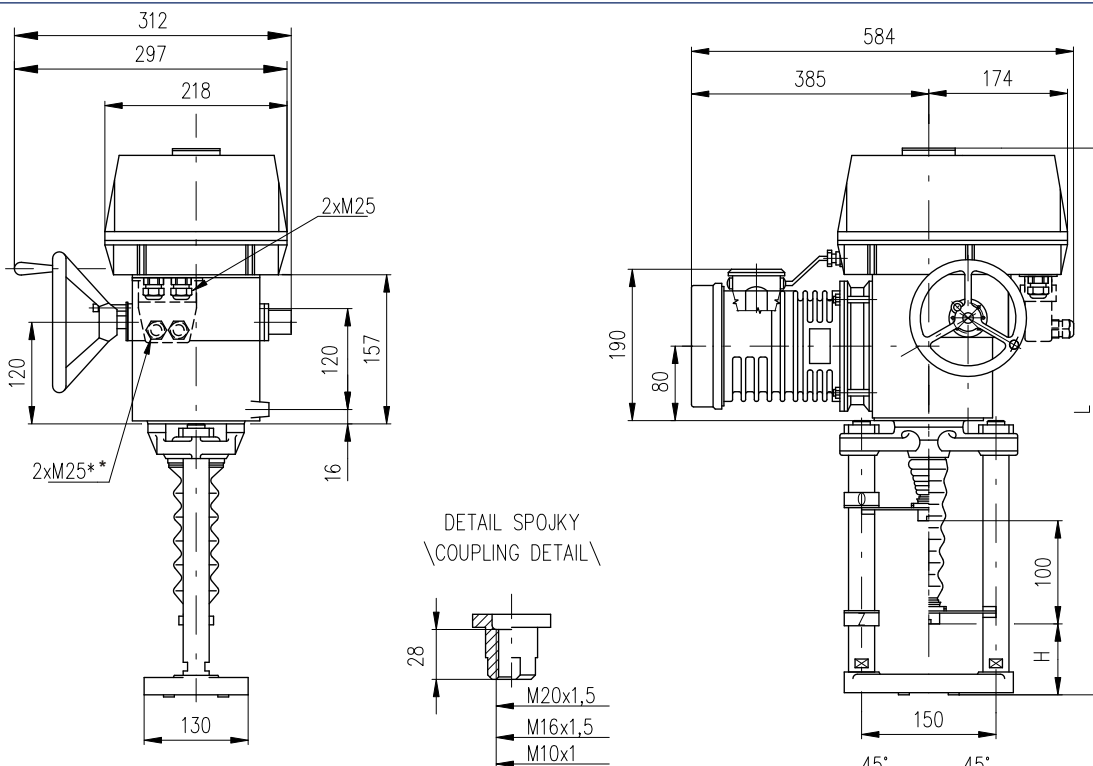
Rozmerové náčrty \ Dimensional drawings \ MTR



* Platí len pre vyhotovenie s konektorom
 \Valid for connector version only\

S lichobežníkovým závitom \With trapezoidal thread\				S guľičkovou skrutkou \With ball screw\			
P-1045b/C	130	680		P-1045b/H	130	702	
P-1045b/B	74	622		P-1045b/E	74	646	
P-1045b/A	30	578		P-1045b/D	30	602	
Vyhodenie \Version\	H	L		Vyhodenie \Version\	H	L	

P-1045b



* Platí len pre vyhotovenie s konektorom
 \Valid for connector version only\

S lichobežníkovým závitom \With trapezoidal thread\					S guľičkovou skrutkou \With ball screw\				
P-1046b/B	656	65.15 H7	-	110	P-1046b/D	678	65.15 H7	-	110
P-1046b/A		80 H8	4x Ø13	112	P-1046b/C		80 H8	4x Ø13	112
Vyhodenie \Version\	L	d	G	H	Vyhodenie \Version\	L	d	G	H

P-1046b