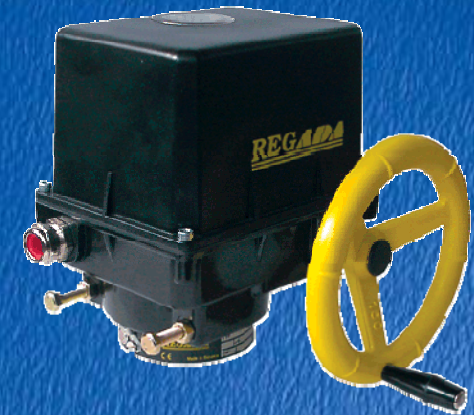


SP 1

Технические данные:

- Макс. нагрузочный моментот 40 до 80 Нм
- Время полного закрытия10 до 80 сек/90°
- Рабочий уголот 60° до 360°
- Температура окружающей среды
от -25 °С до +55 °С
- Степень защиты IP 65
- Рабочее положение любое
- Массаот 6.5 до 8.3 кг



Стандартное оснащение:

230 В АЦ – присоединение на клеймную колодку

2 выключатели момента и 2 выключателя положения

Механическое присоединение – фланцевое согласно с ISO 5211

и с жесткими упорами

Управление в ручную

Местный показатель положения

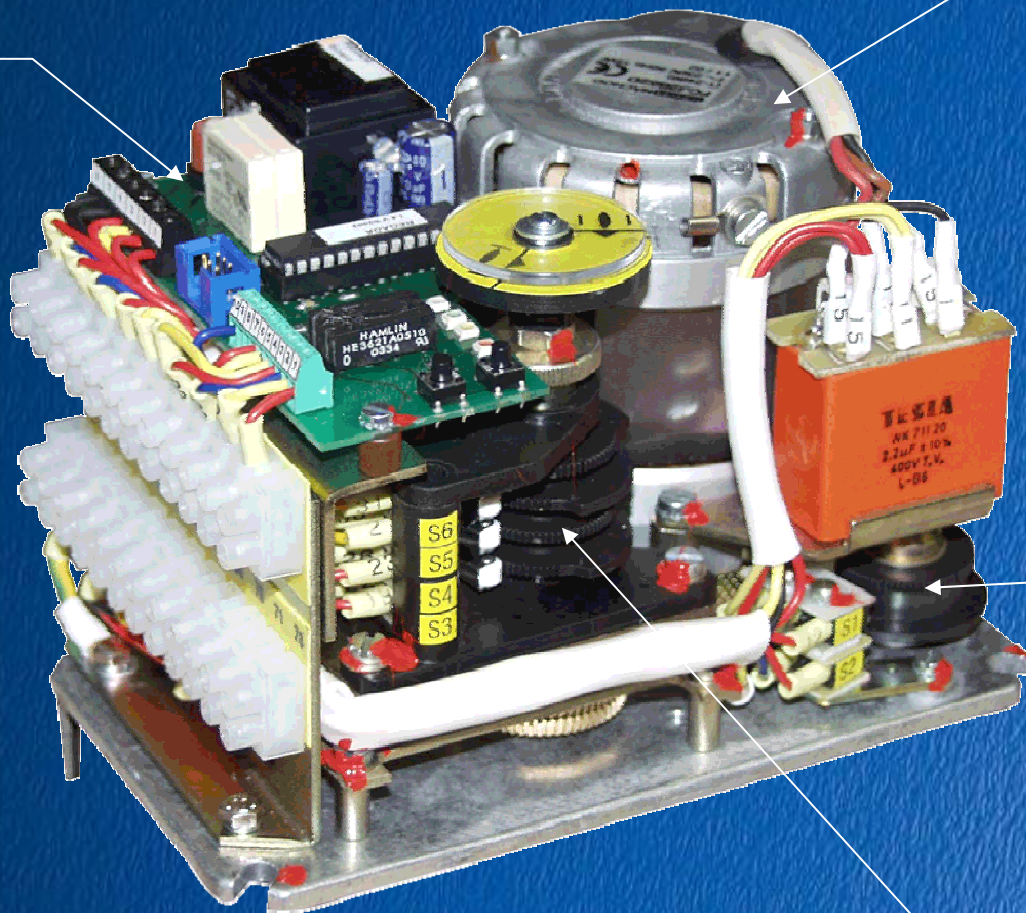
SP 1 – стандартное оснащение



Управляющая плата SPR 1

Регулятор
положения

Электродвигатель



Единица
момента

Единица
положения

Схема включения SP 1

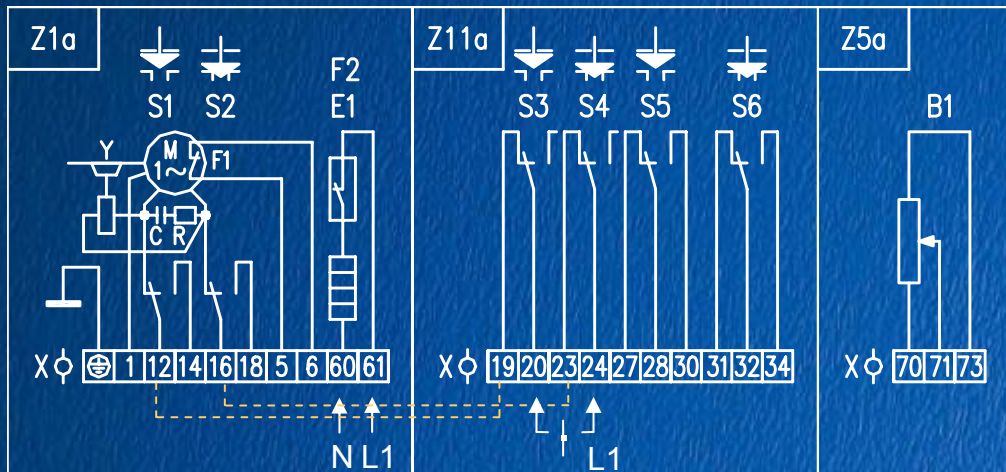
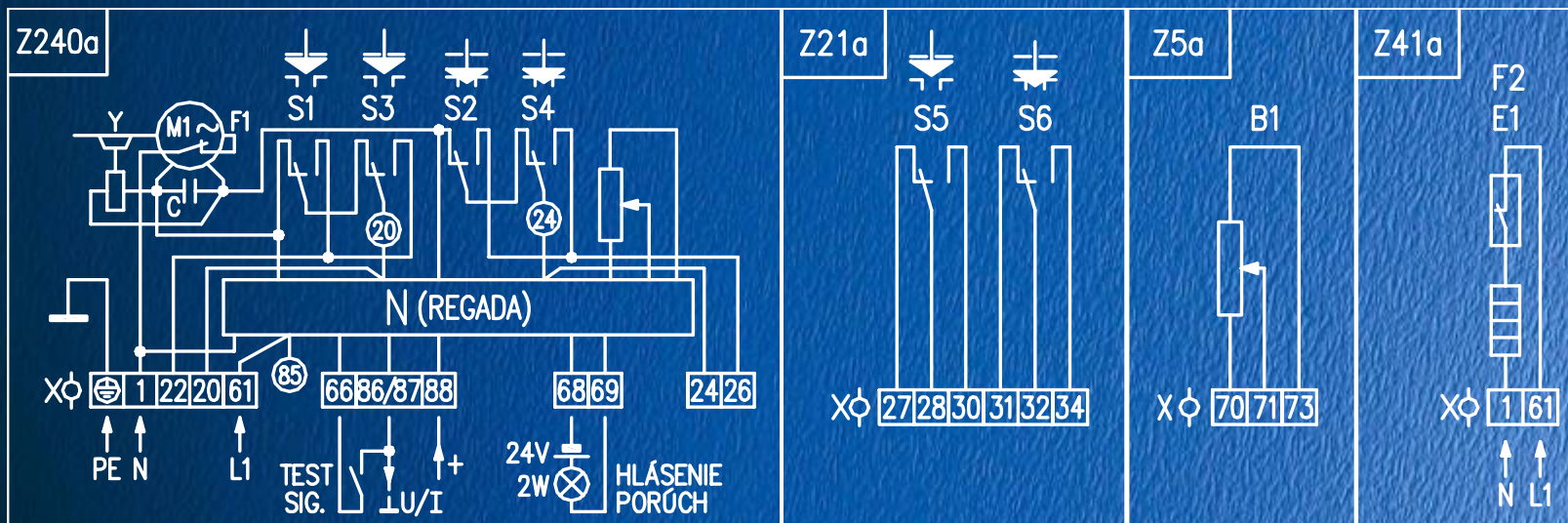


Схема включения SPR 1



Применения



Ду 65
Ру 6,3 МПа

**SP 1 + шаровый
кран муфтовый**



Ду 65
Ру 4,0 МПа

**SP 1 + шаровый
кран
межфланцевый**



**SP 1 + шаровый
кран
фланцевый**

Ду 65
Ру 6,3 МПа

**SP 1 +
трехходовой
шаровый
кран
муфтовый**



Ду 65
Ру 4,0 МПа

SP 1 со заслонками



Ду 125
Ру 1,6 МПа



Ду 125
Ру 1,6 МПа



Ду 125
Ру 1,0 МПа

Использование: вода, воздух, газ, системы отопления, нефтехимия
Материалы: корпус – серый чугун GG 25, воротник – EPDM, диск – латунь или сверхпрочный чугун GGG40
Другие возможности материалов: воротник – NBR, витон;
диск – нержавеющая сталь, халар

**SP 1 + регулирующие заслонки
для горячего воздуха**



**Температура меди
до 550 °C**



**Ду 80
Ру 1,0 МПа**



**Ду 80
Ру 2,5 МПа**

**SP 1 + заслонки
с двойной
эксцентричностью**