



Стандартное исполнение:

- Напряжение 230 V AC
- Клеммное присоединение
- Варианты исполнения
- 1 выключатель силы + 1 выключатель положения
- 2 выключателя силы
- Механическое присоединение столбчатое
- Местный указатель положения
- Управление вручную

Таблица спецификации ST MINI

Номер заказа		471. x - x x x x x / x x										
Климатическое исполнение		↓										
Среда умеренная вплоть до горячей сухой с температурой от -25°C до +55°C		0										
Электрическое присоединение		Питающее напряжение		Схема включения		↓						
На клеммную колодку		230 V AC		Z20 ¹⁾		0						
		24 V AC				3						
Нагрузочная сила ²⁾	Выключающая сила	Скорость управления		Электродвигатель		↓						
270 N	300 N	5 mm/min		2.75 W		4						
500 N	550 N					0						
700 N	770 N					1						
850 N	940 N					2						
1 000 N	1 100 N					3						
270 N	300 N	7.5 mm/min				9						
500 N	550 N					5						
700 N	770 N					6						
850 N	940 N					7						
1 000 N	1 100 N					8						
270 N	300 N	10 mm/min				E						
500 N	550 N					A						
700 N	770 N					B						
850 N	940 N					C						
1 000 N	1 100 N					D						
270 N	300 N	15 mm/min		J								
500 N	550 N			F								
700 N	770 N			G								
850 N	940 N			H								
1 000 N	1 100 N			N								
270 N	300 N	30 mm/min		P								
500 N	550 N			Q								
700 N	770 N			R								
850 N	940 N			S								
1 000 N	1 100 N			T								
270 N	300 N	40 mm/min		W								
500 N	550 N			U								
630 N	700 N			V								
Выключение электропривода от нагрузки				Рабочий ход ³⁾		↓						
Односиловое Схема включения Z20 ¹⁾ (S2,S3)				макс. без датчика		с датчиком		0				
		6 mm				1						
		7 mm				A						
		8 mm				B						
		10 mm				C						
		16 mm		D								
		25 mm		с датчиком		E						
		20 mm		F								
		25 mm		2								
		6 mm		3								
7 mm		N										
8 mm		P										
10 mm		Q										
12.5 mm		R										
16 mm		S										
20 mm		T										
25 mm		с датчиком										
25 mm												

Номер заказа	471.	x	-	x	x	x	x	x	/	x	x
--------------	------	---	---	---	---	---	---	---	---	---	---

Датчик положения		Включение	Выход	Схема включения	↓
Без датчика		-	-	-	A
Датчик сопротивления	Простой	-	1x100 Ω	Z22	B
			1x2 000 Ω		C
Электронный датчик положения - токовый	Без источника	2-проводник	4 - 20 mA	Z23	S

Механическое присоединение	Присоединительная высота	Присоедин. резьба тяги ⁸⁾	Эскиз	↓
С фланцем	66 mm	M8x1-22	P-1390/A	B
	92.5 mm	M10x1-22	P-1390/B	G
Столбчатое	50 mm	M12x1.25-22	P-1392	W
	62 mm	M14-22	P-1391/A	Y
	66 mm	M5-22	P-1391/B	C
	65 mm	M10x1.5-22	P-1393/A	8
	69 mm	W5/16"-22 W3/8"-22 Без отверстия	P-1393/B	9

Добавочное оснащение		Схема включения	↓	↓
A	2 выключателя положения + 2 выключателя силы ^{1) 10)}	Z287	0	0
B	1 выключатель положения (S4) ¹⁾	Z306, Z307	0	1

Примечания:

- Для исполнения с выключателями положения (S3, S4) или датчиком, контакты выключателей нарисованы штрихованной линией, они не присоединены на клеммную колодку. Присоединение ограничено максимальным числом клемм 7.
- При исполнении электропривода без датчика, ход возможно установить в диапазоне от 0 по макс. ход.
- Указанной силой возможно загружать электропривода в режиме S2-10 мин., или S4-25%, 6-90 циклов/час. При регулирующей эксплуатации в режиме S4-25%, 90-1200 циклов/час нагрузочная сила равна 0,8 максимальной нагружающей силы.
- Резьбу муфты определите в заказе!
- Указанное выключение возможно использовать как односиловое или двухсиловое (и для обратной функции вентиля) или как выключение от положения. При включении электродвигателя через выключатели силы (S1, S2), выключатели положения бездействующие. При включении электродвигателя через выключатели положения, выключатели силы действуют как защита перед перегрузкой между крайними положениями.

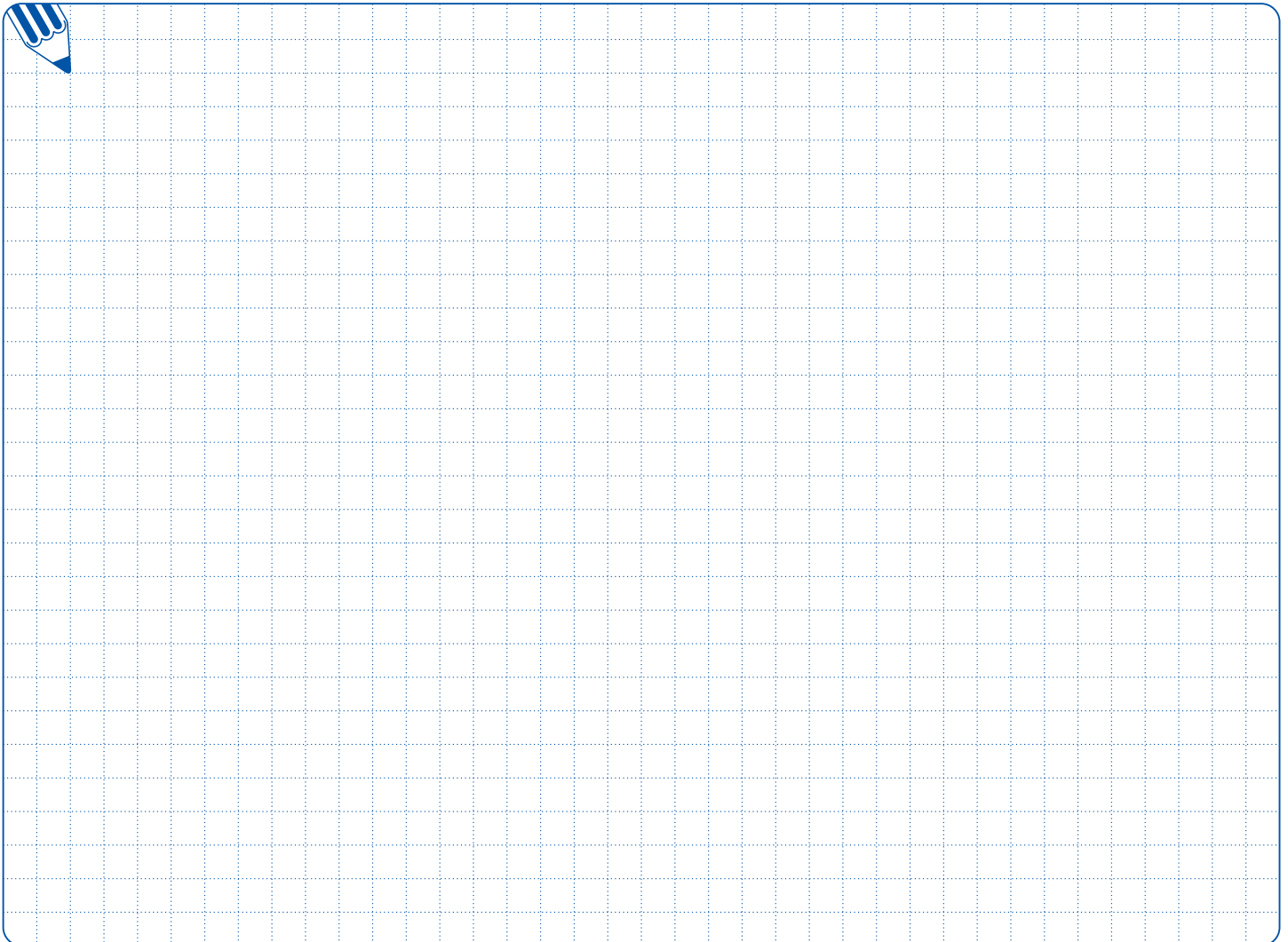
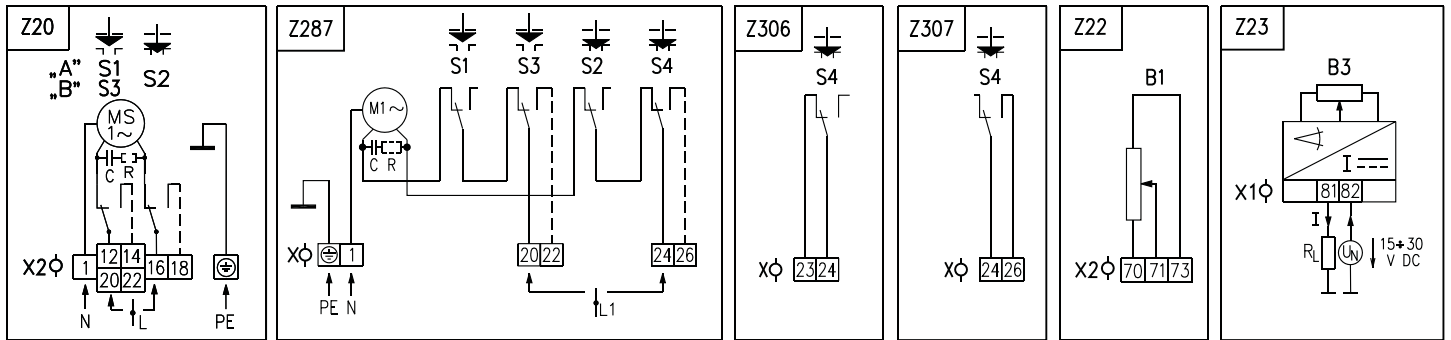


Схема включения ST MINI

**Символическое обозначение:**

Z20 схема включения электродвигателя:- "А" - двухсиловое включение (S1, S2)
 - "В" - односиловое включение (S2, S3)

Z22 схема включения датчика сопротивления

Z23 схема включения 2-проводного преобразователя

Z287 схема включения электродвигателя с выключателями силы и положения.

Z306 схема включения выключателя положения с выведенным контактом покоя.

Z307 схема включения выключателя положения с выведенным рабочим контактом.

B1 датчик сопротивления, простой

B3 электронный датчик положения

C кондензатор

I/U выходные/входные токовые сигналы/сигналы напряжения

R электродвигатель

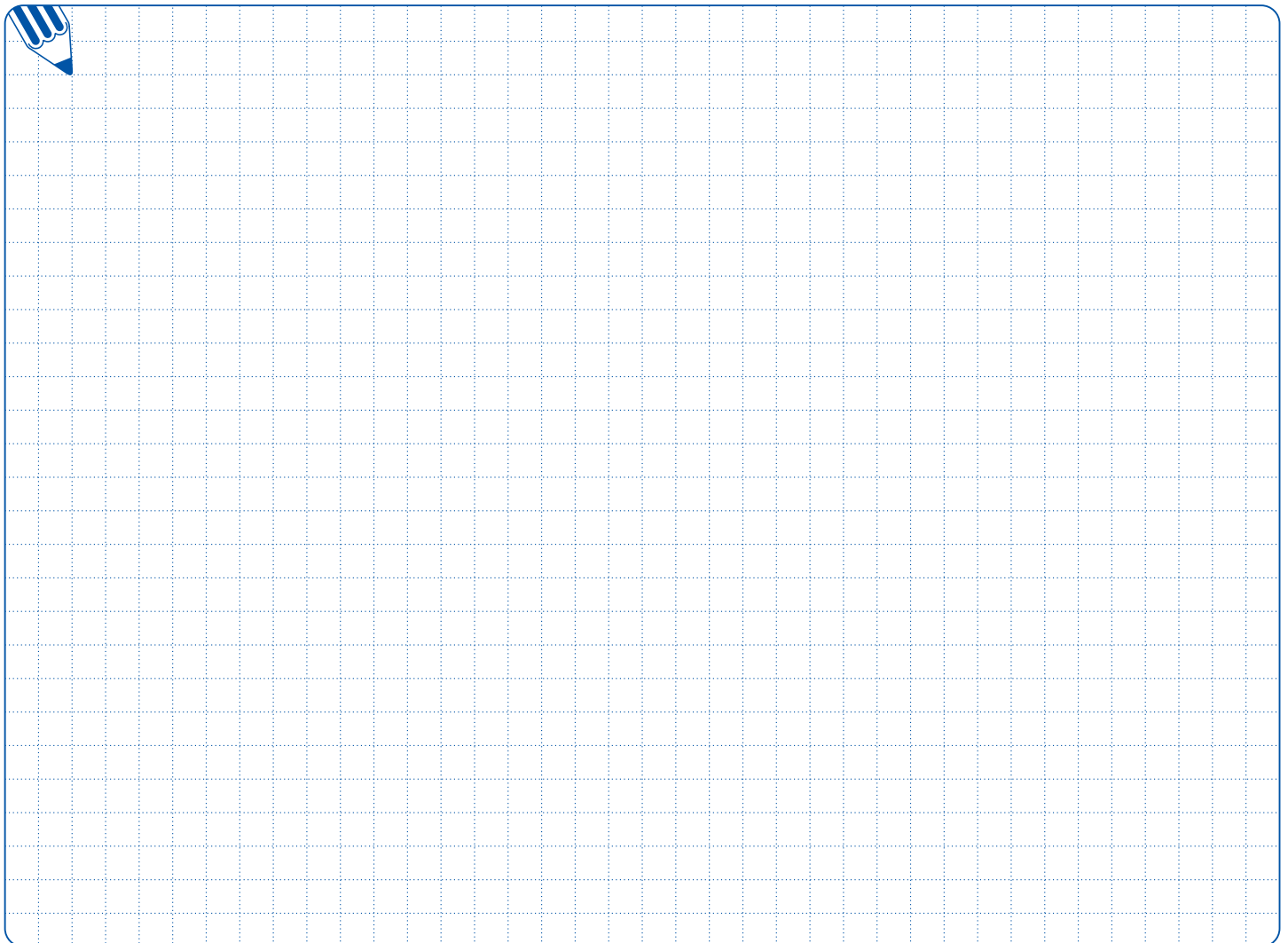
S1 выключатель силы "открыто"

S2 выключатель силы "заткнуто"

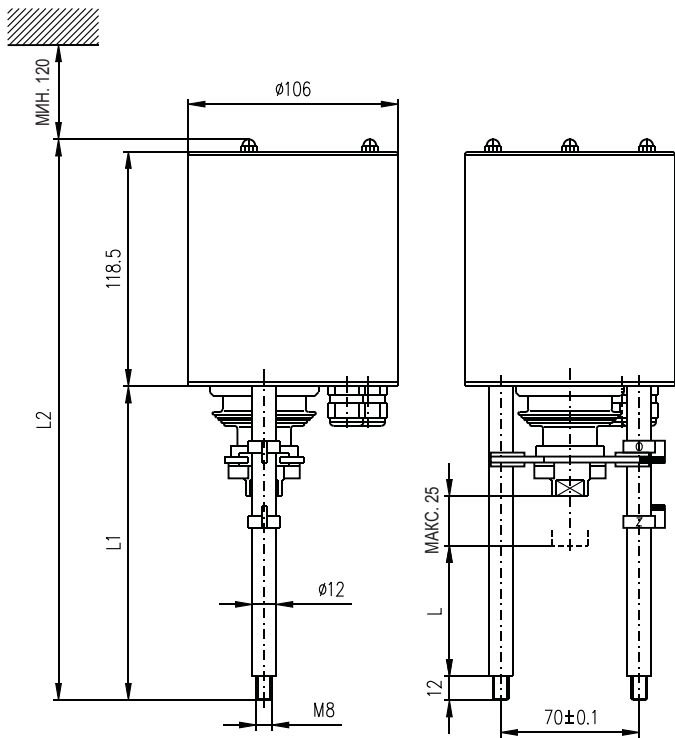
S3 выключатель положения "открыто"

S4 выключатель положения "заткнуто"

X, X1, X2 клеммная колодка

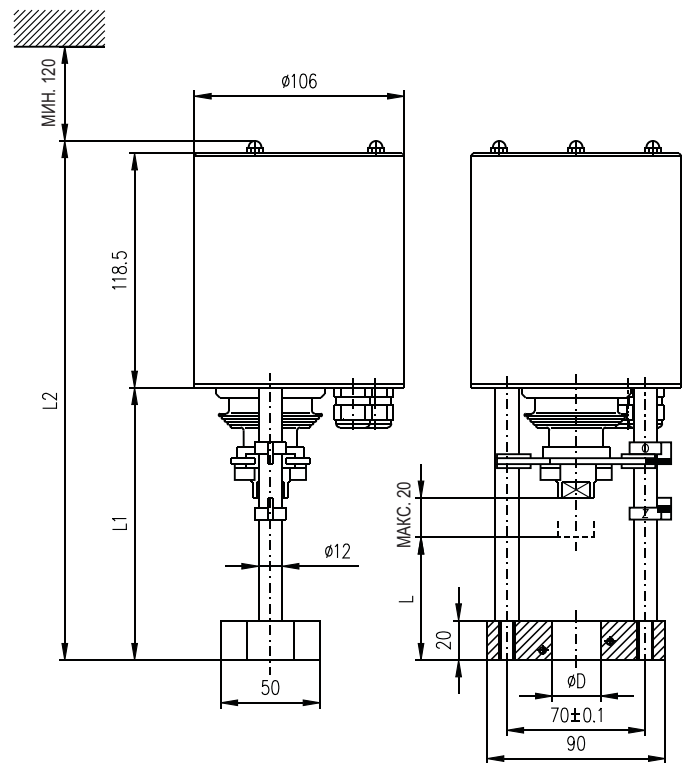


Эскизы ST MINI



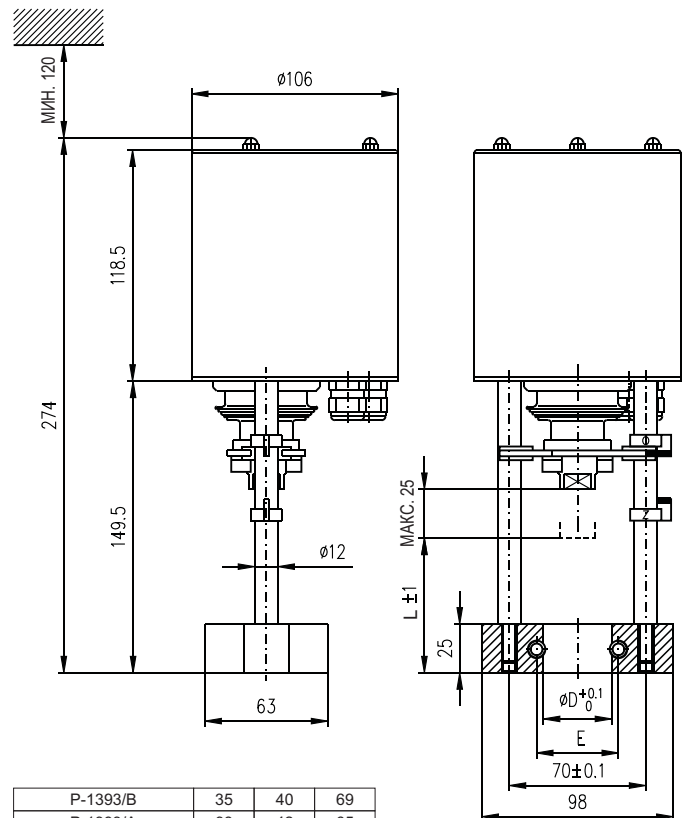
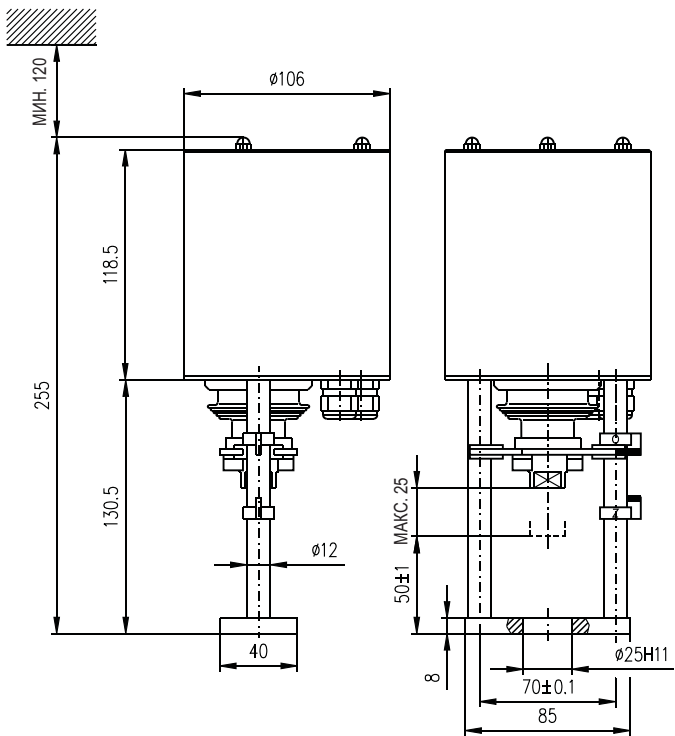
P-1390/B	92.5	185	310
P-1390/A	66	158.5	283
Исполнение	L	L1	L2

P-1390



P-1391/B	66	141.5	266	40 H9
P-1391/A	62	137.5	262	32 H9
Исполнение	L	L1	L2	∅D

P-1391



P-1393/B	35	40	69
P-1393/A	38	42	65
Исполнение	∅D	E	L

P-1392

P-1393