



Стандартное оснащение:

- Напряжение 230 V AC
- Клеммное присоединение
- 2 выключателя силы
- 2 выключателя положения
- Нагревательное сопротивление
- Термический выключатель нагревательного сопротивления
- Механическое присоединение с фланцем
- Механический указатель положения
- Управление вручную

Таблица спецификации ST 1-Ex

Номер заказа		411.		x	-	x	x	x	x	x	x
Климатическое исполнение		Электронный регулятор положения - N		Схема включения							
Среда умеренная вплоть до горячей сухой с температурой от -25°C до +55°C		без регулятора		Следующая таб.		0					
Среда холодная вплоть до горячей сухой с температурой от -50°C до +40°C						9					
Среда умеренная вплоть до горячей сухой с температурой от -25°C до +55°C		с регулятором		оборотная связь через сопротивление		Z249		A			
				оборотная связь токовая		Z248		C			
Электрическое присоединение		Питающее напряжение		Схема включения							
На клеммную колодку		230 V AC		Z1768 - без регулятора ¹⁾		0					
		24 V AC				3					
Нагрузочная сила ⁶⁾	Выключающая сила ⁷⁾	Скорость управления		Электродвигатель							
8 700 N	8 000 - 10 000 N	8 mm/min		15 W		0					
		16 mm/min				1					
6 300 N	6 000 - 7 500 N	32 mm/min				2					
3 200 N	3 000 - 3 700 N	63 mm/min ²⁾				3					
8 700 N	8 000 - 10 000 N	10 mm/min				5					
7 500 N	6 900 - 8 600 N	20 mm/min				6					
5 000 N	4 600 - 5 800 N	40 mm/min				7					
2 500 N	2 300 - 2 900 N	63 mm/min ²⁾				8					
Рабочий ход											
макс. без датчика ^{3) 4)}				с датчиком							
20 mm				8 mm				A			
				10 mm				B			
				12.5 mm				C			
				16 mm				D			
				20 mm				E			
50 mm				25 mm				F			
				32 mm				G			
				40 mm				H			
				50 mm				I			
80 mm				64 mm				J			
				80 mm				K			
Датчик положения		Включение		Выход		Схема включения					
Без датчика		-		-		-		A			
Датчик сопротивления	Простой	-		1x100 Ω		P-1766		B			
				1x2000 Ω				F			
Электронный датчик положения - токовый ⁴⁾	Без источника	2-проводник		4 - 20 mA		74080700 ¹⁾		S			
	Без источника	3-проводник		0 - 20 mA		Z258		T			
	С источником ⁹⁾					Z261 ¹⁾		U			
	Без источника	3-проводник		4 - 20 mA		Z258		V			
	С источником ⁹⁾					Z261 ¹⁾		W			
	Без источника	3-проводник		0 - 5 mA		Z258		Y			
С источником ⁹⁾	Z261 ¹⁾					Z					
Емкостный СРТ	Без источника ⁹⁾	2-проводник		4 - 20 mA		74080700 ¹⁾		I			
	С источником ⁹⁾	2-проводник		4 - 20 mA		74080600		J			
	С источником ^{5) 9)}					Z248					

Продолжение
на дальнейшей странице

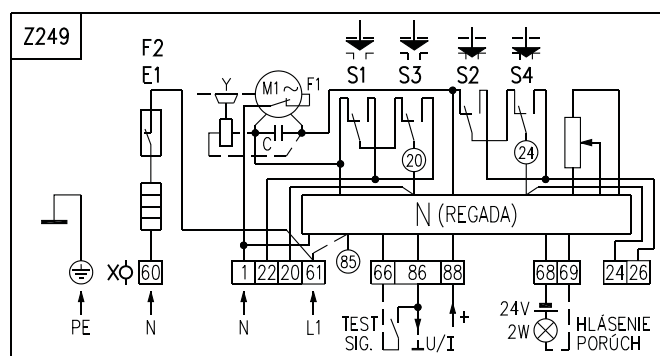
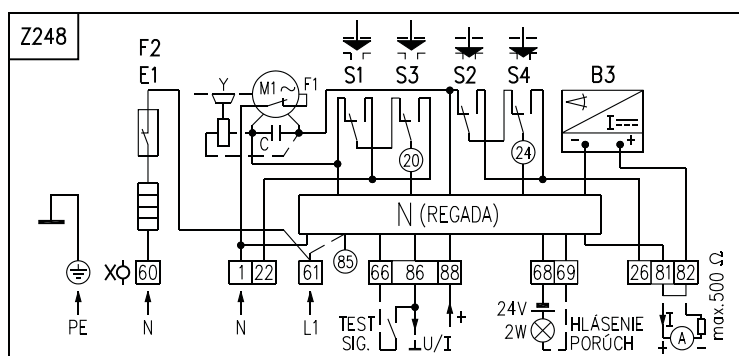
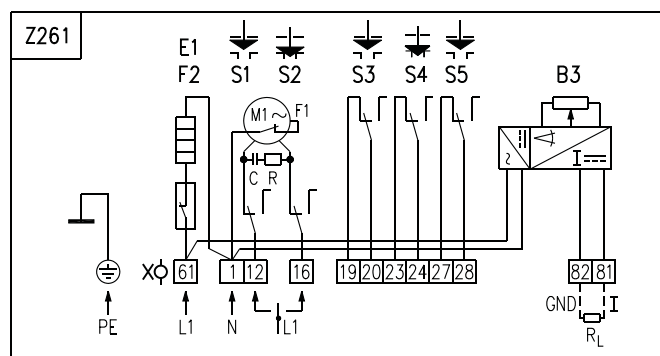
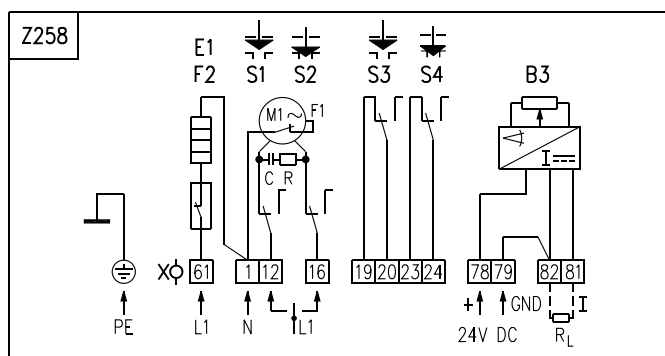
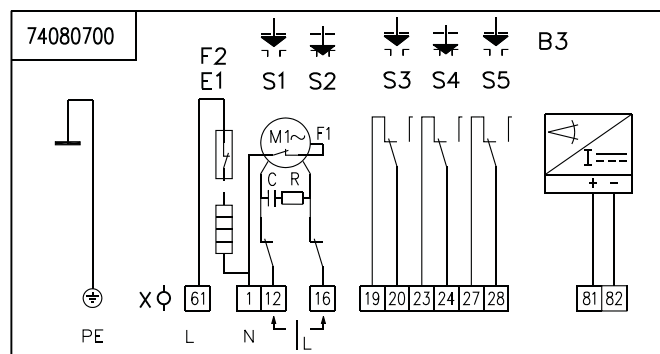
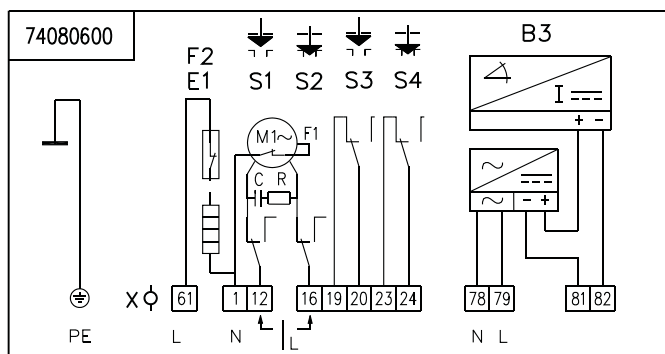
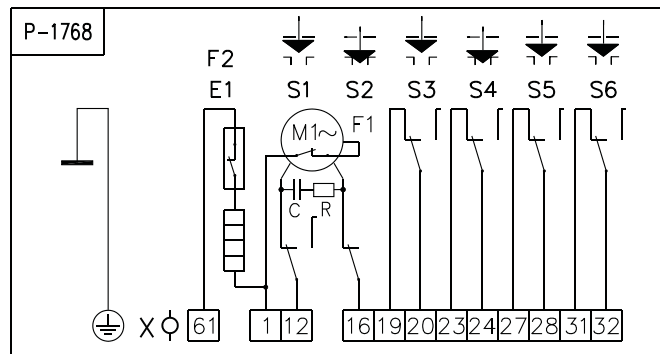
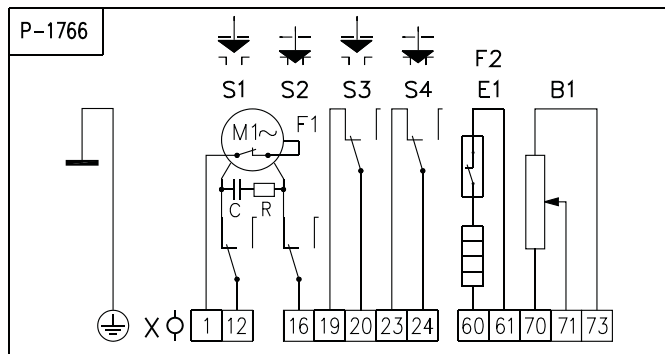
Номер заказа	411.	x	-	x	x	x	x	x
--------------	------	---	---	---	---	---	---	---

Механическое присоединение	Форма фланца	Рабочий ход	Присоединительная высота	Присоедин. резьба тяги ⁶⁾	Эскиз	
Фланец STN 18 6314, DIN 3358	F05	20 mm	45 mm	M12x1.25-20	P-1169, P-1231 P-1232, P-1233	A
		50 mm				B
Столбчатое с фланцем	A	50 mm	112 mm	M10x1-28 M12-28 M12x1.25-20 M16x1.5-28	P-1170 P-1228 P-1229 P-1230	C
		80 mm	52 mm			E
	B	50 mm	127 mm			G
	C	50 mm	27 mm			I
			57 mm			J
	D	50 mm	110 mm			K
	E	50 mm	92 mm			M
102 mm			N			

Примечания:

- С добавочными выключателями положения (смотри схемы включения).
Для включения по схеме включения P-1768 невозможно специфицировать двойной датчик. Присоединение ограничено максимальным числом клемм 12.
- Не рекомендуется для исполнения с регулятором.
- Для исполнения электропривода без датчика, возможно рабочий ход установить в диапазоне 0 мм вплоть по максимальный ход (20 мм, 50 мм и 80 мм).
- Относиться к исполнению без регулятора.
- Только для исполнения с регулятором с токовой обратной связью. В этом исполнении выходной сигнал гальванически неизолированный от входного сигнала.
- Указанной силой возможно загружать электропривода в режиме S2-10 мин., или S4-25%, 6-90 циклов/час.
При регулирующей эксплуатации в режиме S4-25%, 90-1200 циклов/час нагрузочная сила равна 0.8 максимальной нагружающей силы.
- Выключающую силу из указанного диапазона надо указать в заказе. Пока сила не указана, выключатели установлены на максимальную величину.
- Резьбу муфты надо указать в заказе согласно эскизу.
- Не относиться к среде холодной вплоть до горячей сухой.

Схемы включения ST 1-Ex

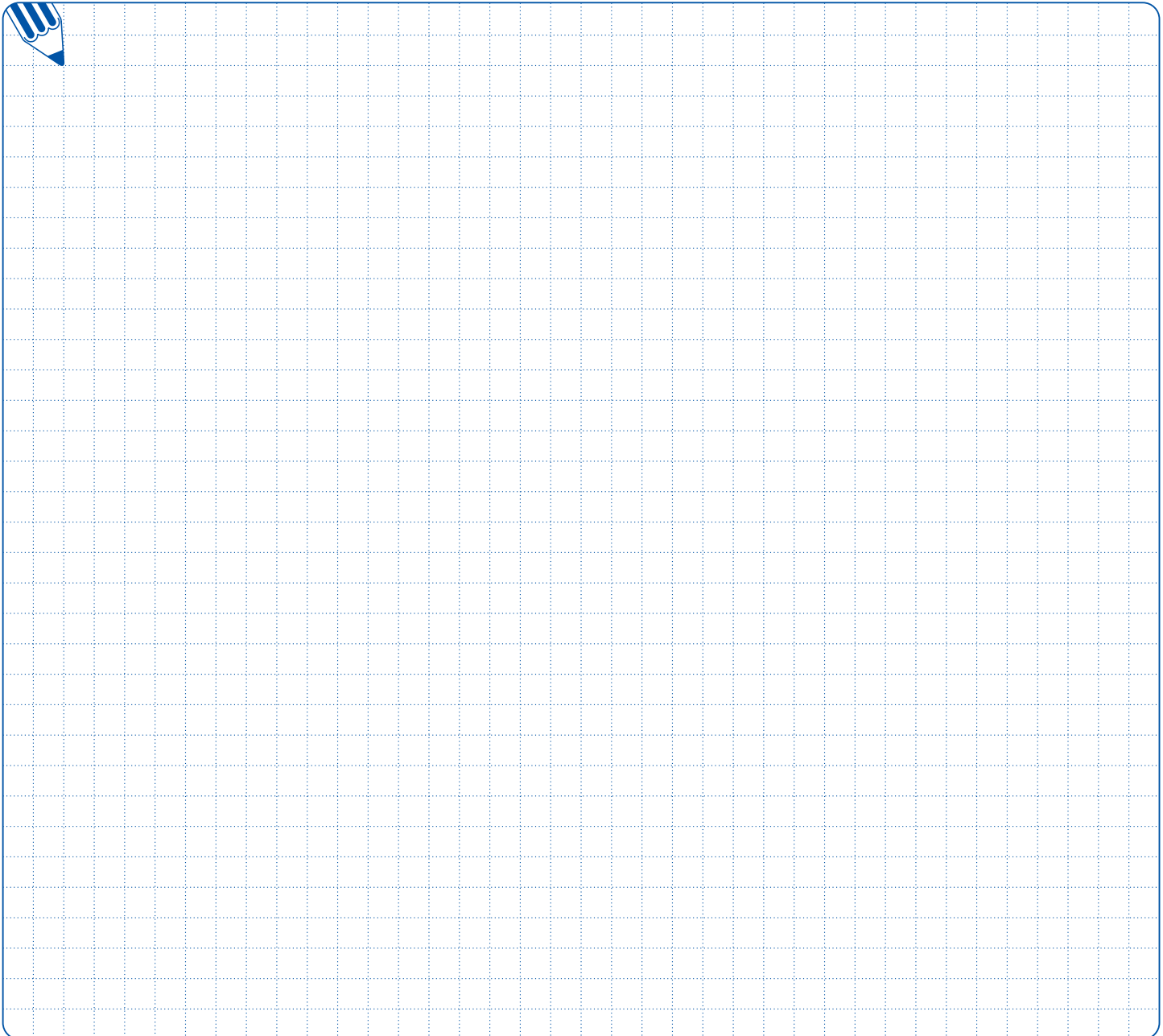
**Примечания:**

1. В случае, если выходной сигнал емкостного датчика (схема включения Z248) не используется, необходимо клеммы 81 и 82 соединить соединительным зажимом. При использовании выходного токового сигнала из преобразователя соединительный зажим устранить. Выходной сигнал гальванически не изолированный от входного сигнала.
2. У электроприводов в исполнении с питающим напряжением 24 V AC не надо включать заземленный провод PE.

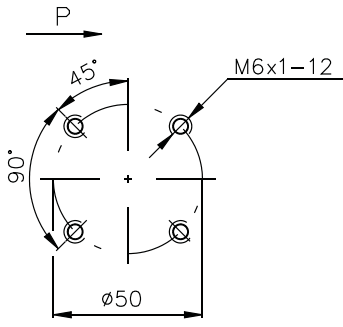
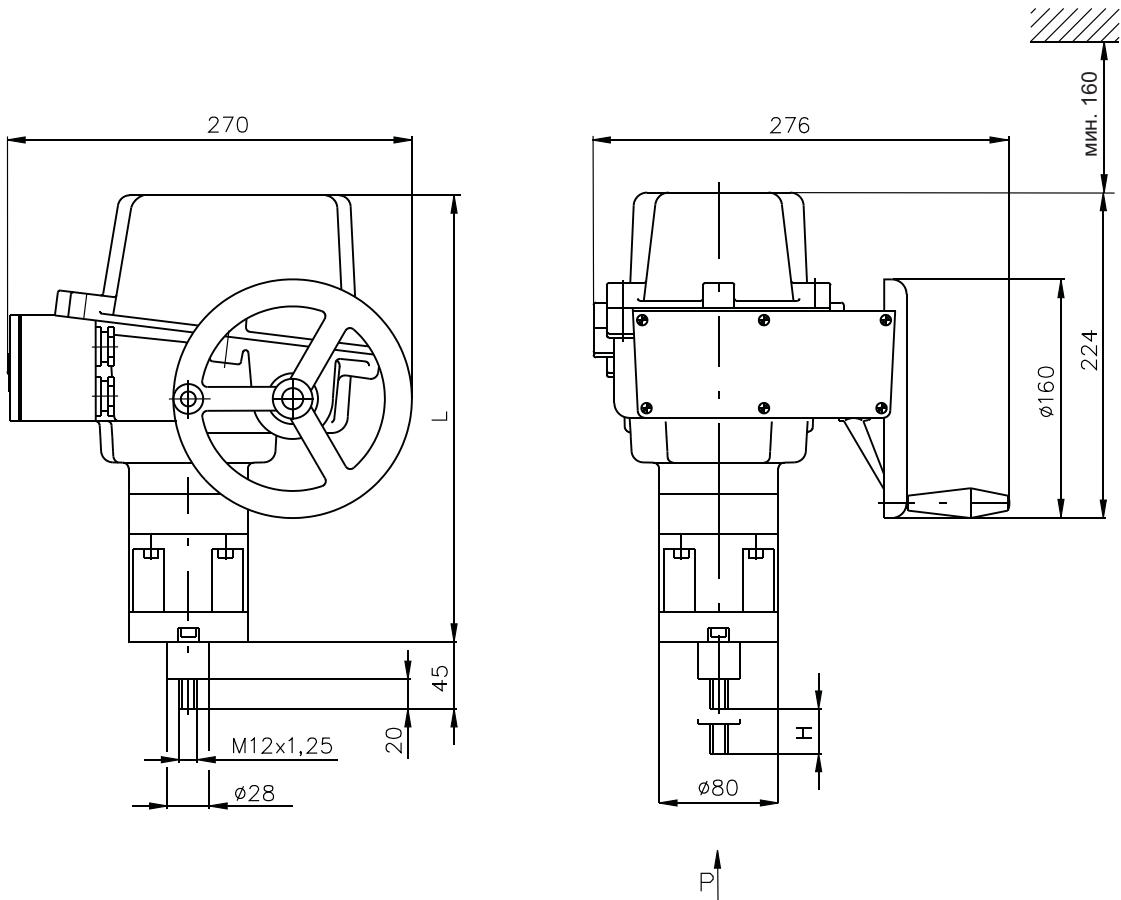
Символическое обозначение:

- P-1766..... схема включения электропривода ST1-Ex в исполнении с датчиком сопротивления - простым
- P-1768..... схема включения электропривода ST1-Ex в исполнении с добавочными выключателями положения S5 и S6
- 74080600 схема включения электропривода ST1-Ex в исполнении с емкостным датчиком положения, или с электронным датчиком положения - 2- проводниковый без источника
- 74080700 схема включения электропривода ST1-Ex в исполнении с емкостным датчиком положения - 2 проводниковый с источником
- Z258 схема включения электропривода ST1-Ex в исполнении с электронным датчиком положения токовым - 3 проводниковый без источника
- Z261 схема включения электропривода ST1-Ex в исполнении с электронным датчиком положения токовым - 3 проводниковый с источником
- Z248 схема включения электропривода ST1-Ex с регулятором с токовой обратной связью
- Z249 схема включения электропривода ST1-Ex с регулятором с обратной связью через сопротивление

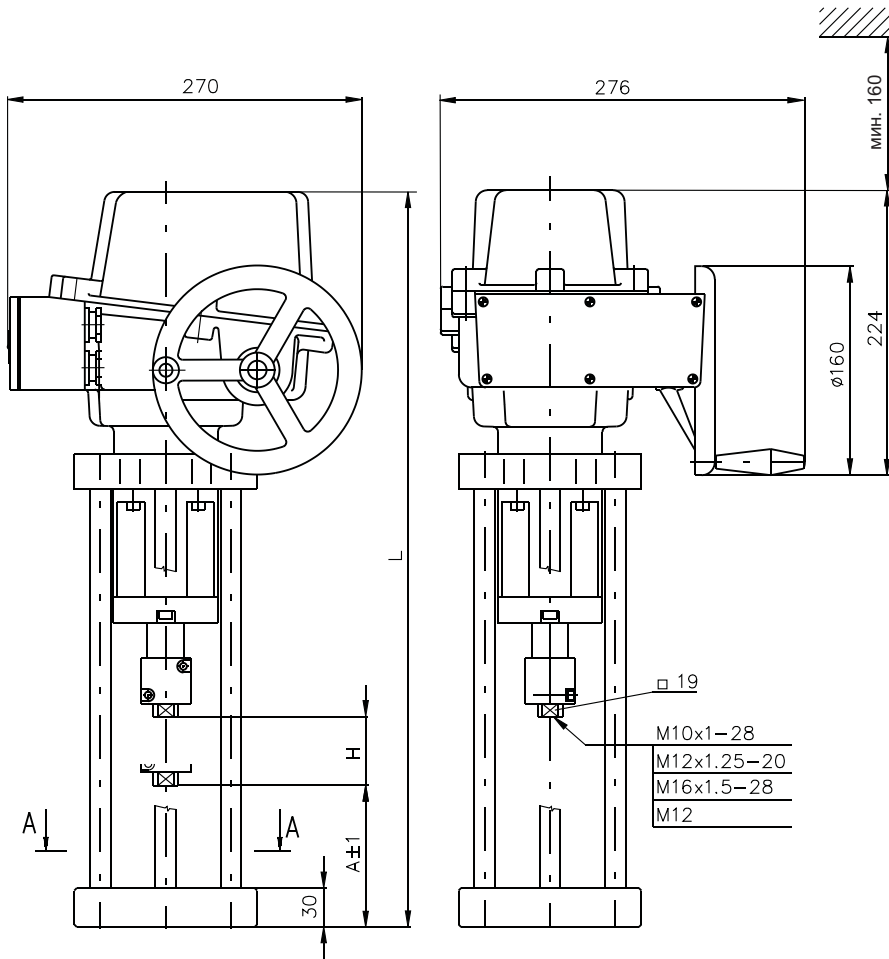
- B1..... датчик сопротивления, простой
- B3..... емкостный датчик положения, или электронный датчик положения
- C..... конденсатор
- E1..... нагревательное сопротивление
- F1 тепловая защита
- F2 термический выключатель нагревательного сопротивления
- I/U..... входные/выходные токовые сигналы / сигналы напряжения
- M1 электродвигатель однофазный
- N..... регулятор
- R..... сопротивление
- S1..... выключатель силы "открыто"
- S2..... выключатель силы "закрыто"
- S3..... выключатель положения "открыто"
- S4..... выключатель положения "закрыто"
- S5..... добавочный выключатель положения "открыто"
- S6..... добавочный выключатель положения "закрыто"
- X..... клеммная колодка



Эскизы ST 1-Ex



50	342
20	312
H	L

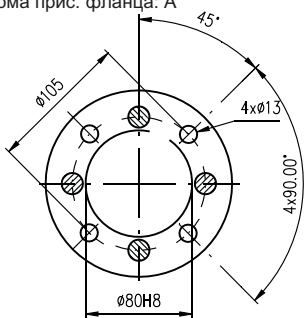


P - 1190/A

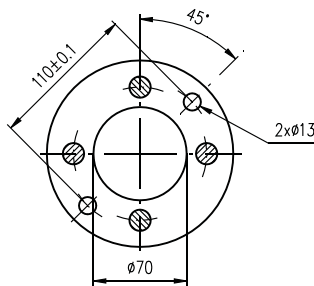
Формы присоединительных фланцев в разрезе А-А

102	50	568	E
92	50	558	E
110	50	576	D
57	50	521	C
27	50	491	C
127	50	591	B
52	80	576	A
112	50	576	A
A	H	L	Форма присоединительных фланцев

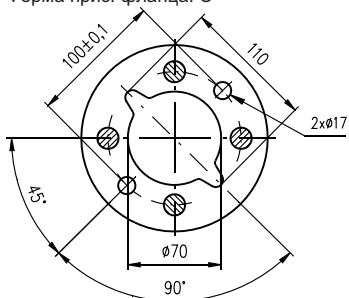
Форма прис. фланца: А



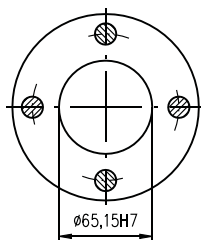
Форма прис. фланца: В



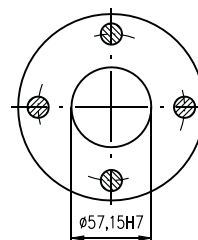
Форма прис. фланца: С



Форма прис. фланца: D



Форма прис. фланца: E



P - 1190/B