



Стандартное оснащение:

- Напряжение 230 V AC, 3x400 V AC
- Клеммное присоединение
- 2 выключатели силы
- 2 выключатели положения
- 2 добавочные выключатели положения
- Нагревательное сопротивление
- Механическое присоединение столбчатое
- Управление вручную

Таблица спецификации MT-Ex

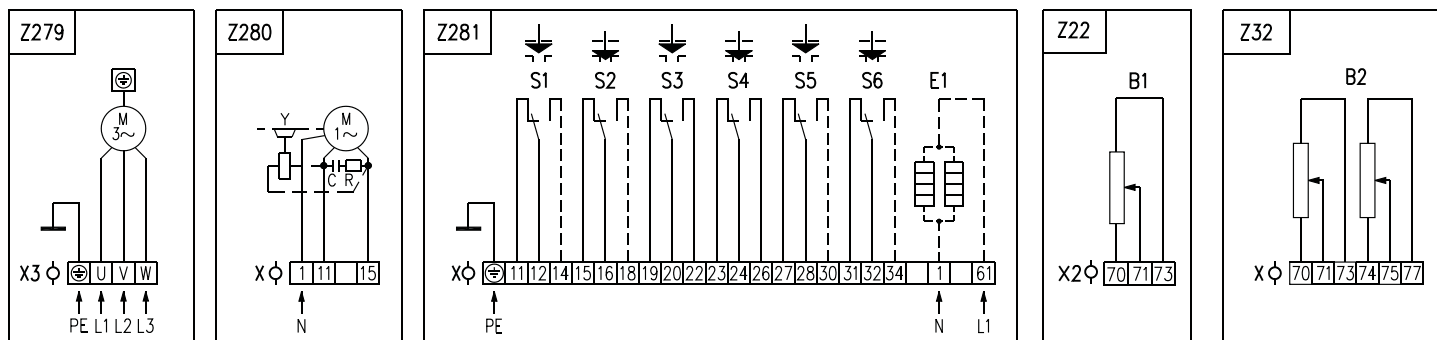
| | | | | | | | | | | | | | |
|--|---|-------------------------|--|-------------------------|-------------------|---|---|--|---|--|--|--|--|
| Номер заказа | | | 52 410. x - x x x x x / x x | | | | | | | | | | |
| Климатическое исполнение | | | ↓ | | | | | | | | | | |
| Среда умеренная вплоть до горячей сухой с температурой -20°C ÷ +55°C | | | 0 | | | | | | | | | | |
| Электрическое присоединение | Питающее напряжение | | Схема включения | | | ↓ | | | | | | | |
| На клеммную колодку | 3x 380 V AC; Y | | Z279 | | | 0 | | | | | | | |
| | 3x400 V AC; Y | | | | | 1 | | | | | | | |
| | 230 V AC | | Z280 | | | 9 | | | | | | | |
| Выключающая сила ^{5) 6)} | Скорость управления | Рабочий ход минимальный | Электродвигатель 3x400 (380) V, 50Hz | | | ↓ | | | | | | | |
| | | | Мощность | Обороты | Ток ⁷⁾ | | | | | | | | |
| 8,0 ÷ 12,5 kN | 50 mm/min | 10 mm | 250 W | 1 360 min ⁻¹ | 0,77 A (0,81 A) | B | | | | | | | |
| | 80 mm/min | | | | | C | | | | | | | |
| | 125 mm/min | | | | | D | | | | | | | |
| 16,0 ÷ 25,0 kN | 50 mm/min | 15 mm | 250 W | 1 360 min ⁻¹ | 0,77 A (0,81 A) | F | | | | | | | |
| | 80 mm/min | | | | | G | | | | | | | |
| | 125 mm/min | | | | | H | | | | | | | |
| 25,0 ÷ 36,0 kN ¹⁶⁾ | 80 mm/min | 15 mm | 250 W | 1 360 min ⁻¹ | 0,77 A (0,81 A) | J | | | | | | | |
| | 125 mm/min | | | | | K | | | | | | | |
| | | | Электродвигатель 230 V, 50Hz | | | | | | | | | | |
| 12,0 ÷ 20,0 kN | 32 mm/min | 10 mm | 60 W | 2 770 min ⁻¹ | 0,52 A | A | | | | | | | |
| | 50 mm/min | | | | | B | | | | | | | |
| 9,6 ÷ 16,0 kN | 63 mm/min | 15 mm | 60 W | 2 770 min ⁻¹ | 0,52 A | M | | | | | | | |
| 7,5 ÷ 12,5 kN | 80 mm/min | | | | | C | | | | | | | |
| 4,8 ÷ 8,0 kN | 125 mm/min | | | | | D | | | | | | | |
| Исполнение панели управления | | Рабочий ход | | | ↓ | | | | | | | | |
| Электромеханический - без местного управления | | 10, или 15 ÷ 100 mm | | | 0 | | | | | | | | |
| Датчик положения | | Выход | | Схема включения | | ↓ | | | | | | | |
| Без датчика | | - | | - | | A | | | | | | | |
| Датчик сопротивления | Простой | | 1x100 Ω | | Z22 | | B | | | | | | |
| | Двойной ¹⁸⁾ | | 2x100 Ω | | Z32 | | C | | | | | | |
| Механическое присоединение | Присоединяющая высота/ рабочий ход/отверстие фланца | | Присоединительная резьба тяги ¹⁴⁾ | | Эскиз | | ↓ | | | | | | |
| Столбчатое | 30/100/- | | M20x1,5 M16x1,5 M10x1 ¹⁵⁾ | | P-1387/A | | A | | | | | | |
| | 74/100/- | | | | P-1387/B | | B | | | | | | |
| | 130/100/- | | | | P-1387/C | | C | | | | | | |
| | 50/40/- | | | | P-1387/D | | D | | | | | | |
| | 60/60/- | | | | P-1387/E, P-1389 | | E | | | | | | |
| С фланцем | 112/100/ ∅80 | | | | P-1388/A | | L | | | | | | |
| | 112/100/ ∅65.15 | | | | P-1388/B | | M | | | | | | |
| | | | | | | | ↓ | | ↓ | | | | |
| Без добавочного оснащения; выключающая сила установлена на максимальную величину из избранного диапазона и рабочий ход 100 мм. | | | | | | | 0 | | 1 | | | | |
| B Установка выключающей силы на требуемую величину. | | | | | | | 0 | | 3 | | | | |
| C Установка рабочего хода на требуемую величину. | | | | | | | 0 | | 4 | | | | |

Разрешенные комбинации и код исполнения для электропривода: B+C=06

Примечания:

- 5) Выключающую силу укажите в заказе. Если она не указана, будет установлена максимальная сила указанного диапазона. При температуре окружающей среды от -40°С по +55°С макс. выключающая сила умножается коэффициентом 0.87. Пусковая сила является мин. 1.3 кратным макс. выключающей силы.
- 6) Максимальная нагрузочная сила является:
 - 0.8 кратным макс. выключающей силы в режиме работы S2-10мин., или S4-25%, 6 - 90 циклов/час.
 - 0.6 кратным макс. выключающей силы в режиме работы S4-25%, 90-1200 циклов/час.
- 7) Действительно для напряжения 3x380 V AC.
- 8) Конкретный ход укажите в заказе. В другом случае, будет установлен макс. ход 100мм.
- 14) Резьбу муфты укажите в заказе.
- 15) Только для исполнения до 25 кН.
- 16) Присоединительные размеры по Р-1389.
- 18) Исполнение электропривода без нагревательного сопротивления.

Схемы включения MT-Ex



Примечание:

Присоединение электропривода ограничено 21 жилной концевой втулкой. При спецификации нагревательного сопротивления наряду с датчиком положения невыведенные зажимы выключателей указаны в следующей таблице.

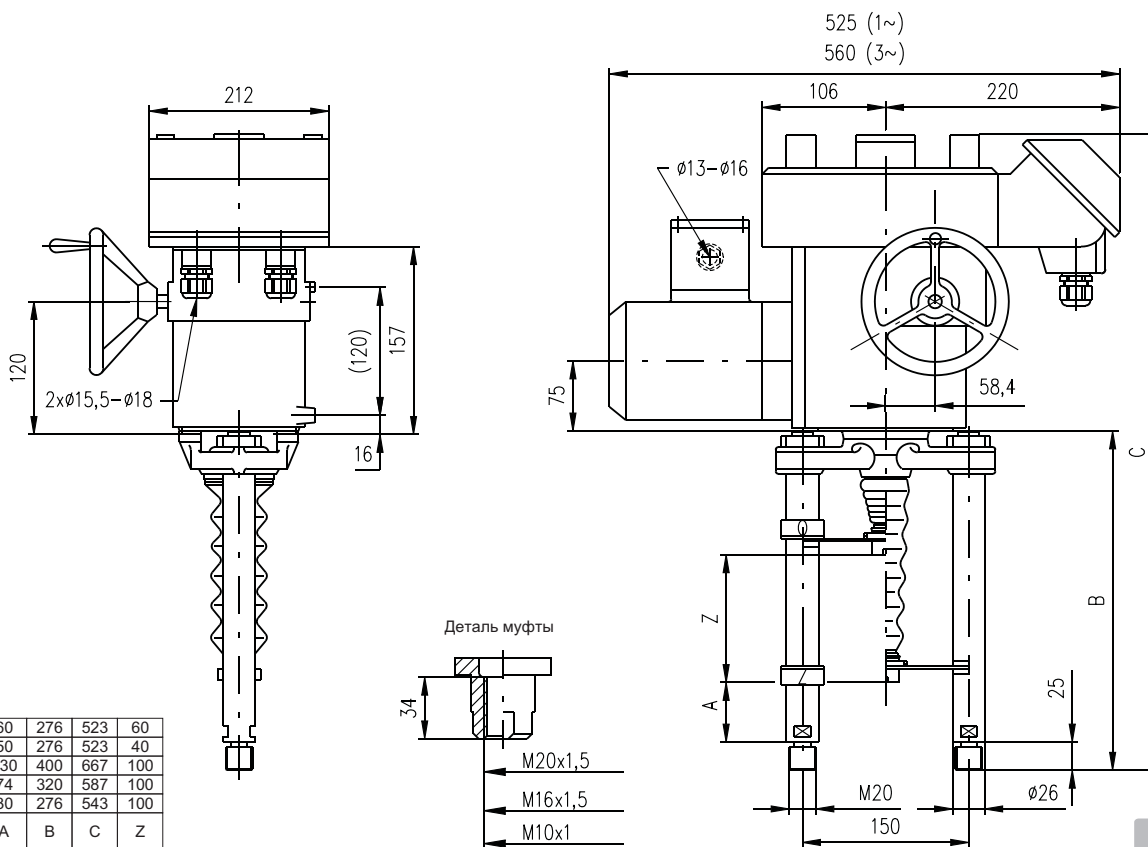
| Невыведенные зажимы | E1 | B1 | B2 |
|---------------------|----|----|----|
| 14, 18, 30, 34 | ● | ● | |
| 14, 18 | | ● | |
| 14, 18, 30, 34 | | | ● |

Символическое обозначение:

- Z22 схема включения датчика сопротивления, простого
- Z32 схема включения датчика сопротивления, двойного
- Z279 схема включения 3-фазного электродвигателя
- Z280 схема включения 1-фазного электродвигателя
- Z281 схема включения выключателей силы и выключателей положения и нагревательного сопротивления

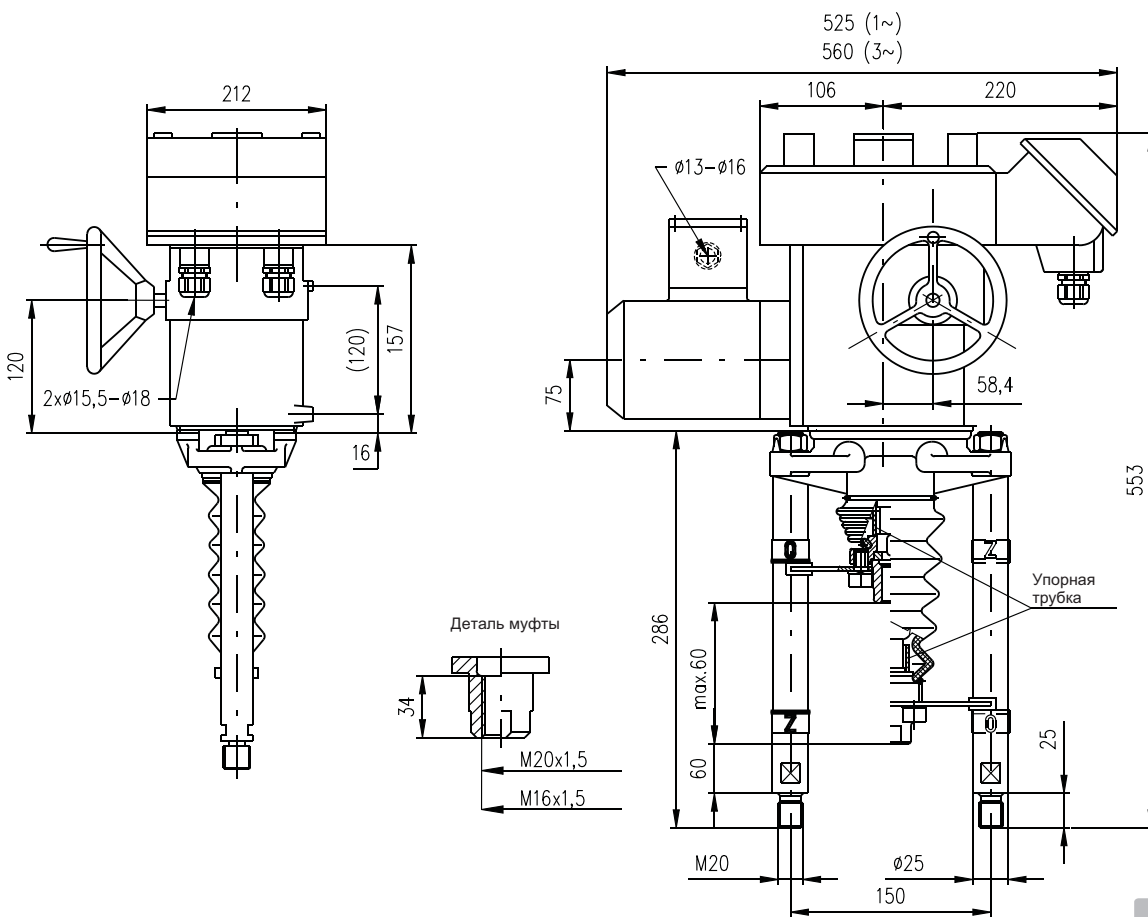
- B1 датчик сопротивления, простой
- B2 датчик сопротивления, двойной
- C кондензатор
- S1 выключатель силы "открыто"
- S2 выключатель силы "закрыто"
- S3 выключатель положения "открыто"
- S4 выключатель положения "закрыто"
- S5 добавочный выключатель положения "открыто"
- S6 добавочный выключатель положения "закрыто"
- M1 1-фазный электродвигатель
- M3 3-фазный электродвигатель
- E1 нагревательное сопротивление
- X, X2 клеммная колодка
- X3 клеммная колодка электродвигателя

Эскизы MT-Ex

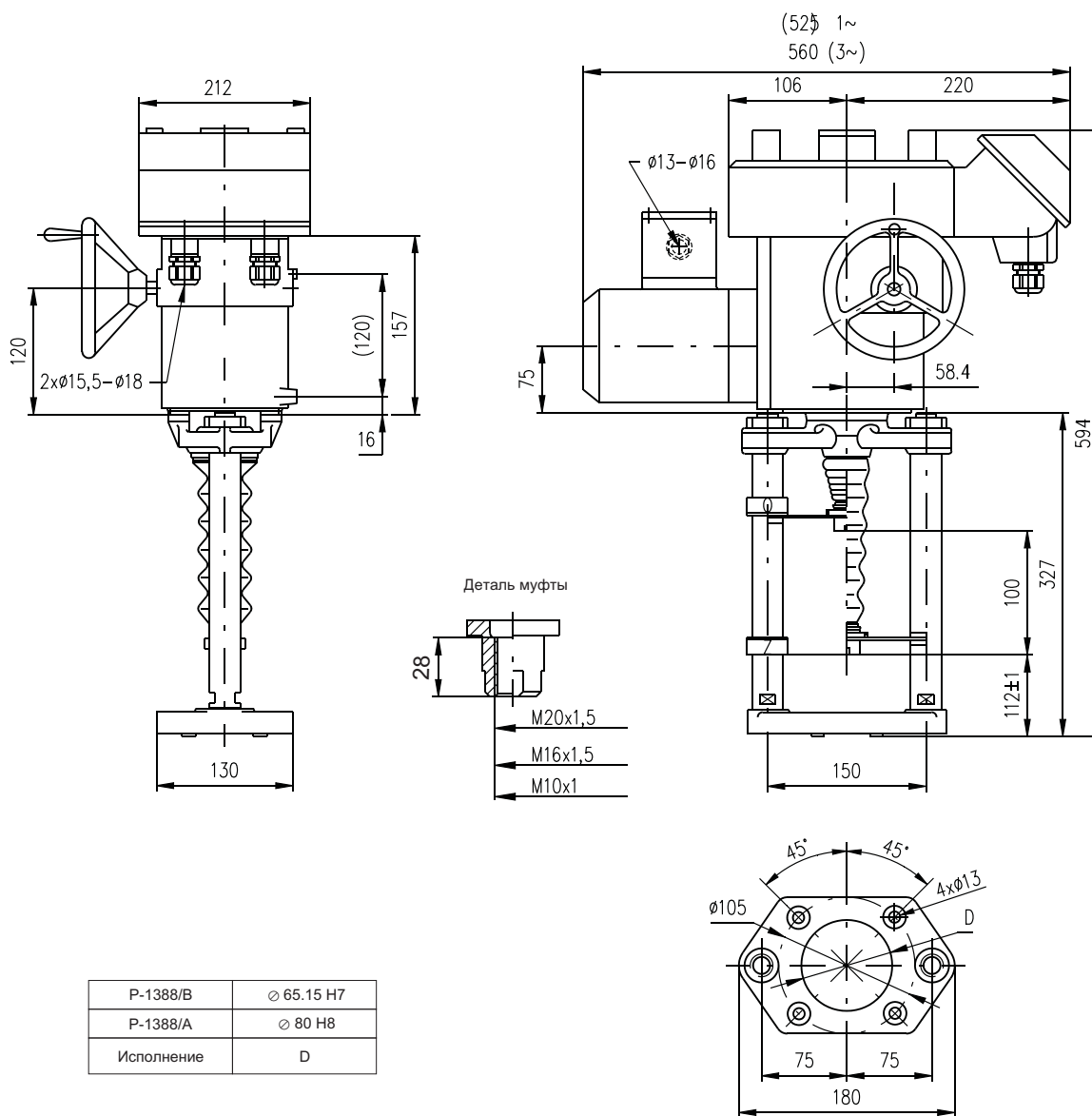


| | | | | |
|------------|-----|-----|-----|-----|
| P-1387/E | 60 | 276 | 523 | 60 |
| P-1387/D | 50 | 276 | 523 | 40 |
| P-1387/C | 130 | 400 | 667 | 100 |
| P-1387/B | 74 | 320 | 587 | 100 |
| P-1387/A | 30 | 276 | 543 | 100 |
| Исполнение | A | B | C | Z |

P-1387



P-1389



P - 1388